








Условные обозначения:

-  Монолит
-  Блоки
-  Короб коммуникаций
-  Возводимые перегородки
-  Конструкция из ВГКЛ
-  Нарастить стены/выровнять ниши
-  Место хранения

Экспликация:

- 1 - Прихожая, холл **S = 13,1 м²**
- 2 - Кухня **S = 16,6 м²**
- 3 - Гостиная **S = 15,9 м²**
- 4 - Спальня **S = 11,6 м²**
- 5 - Гостевой СУ **S = 2,5 м²**
- 6 - Мастер СУ **S = 4,4 м²**
- 7 - Детская **S = 19,8 м²**
- 8 - Гардеробная-постирочная **S = 3,7 м²**

S_{общая} = 87,6 м²

Примечания:

На планировке габаритные размеры мебели могут отличаться от реальных, поскольку планировочный этап выполняется до подбора мебели.

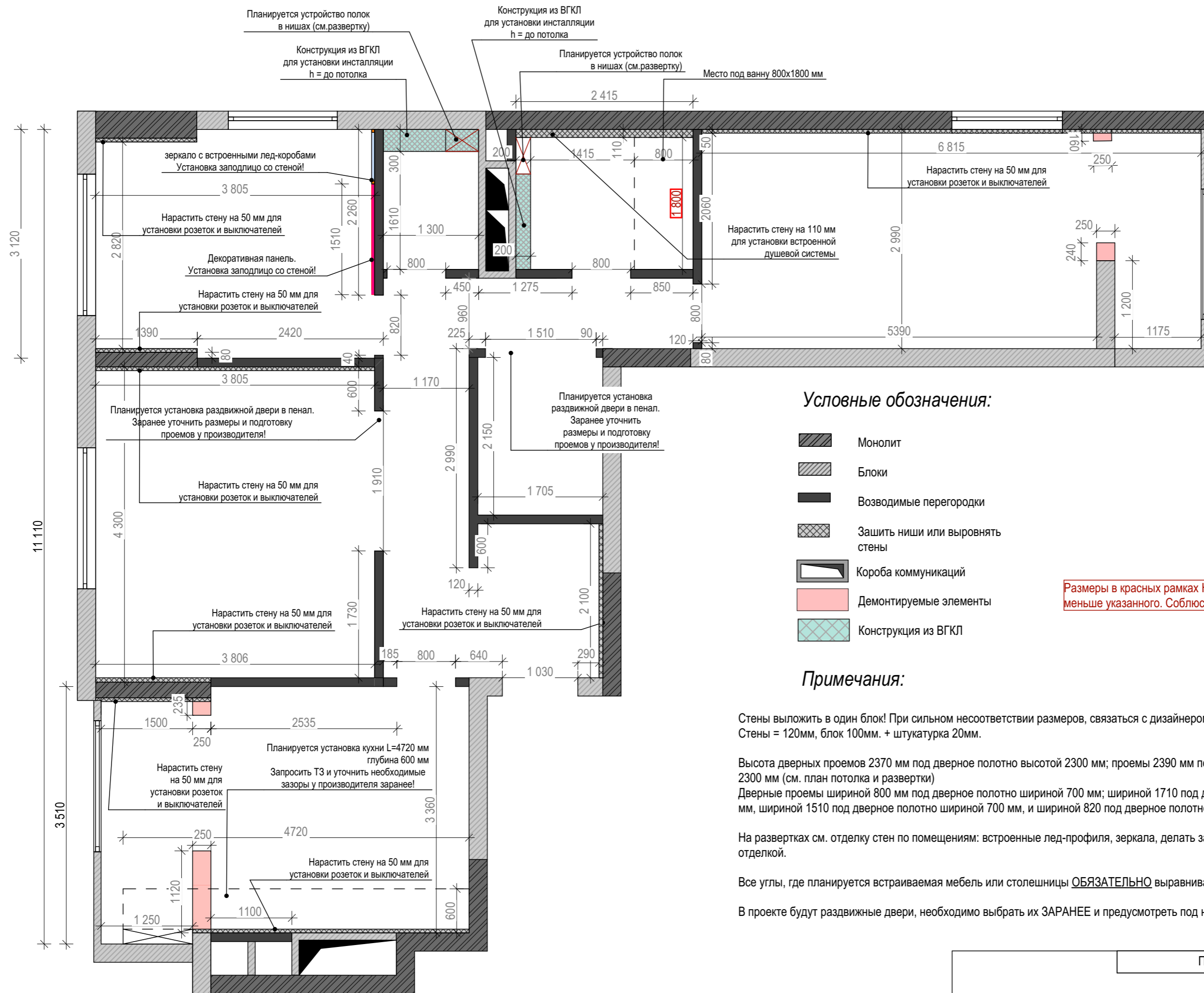
* При услуге комплектации дизайнер может внести изменения в данный чертеж.

Перед покупкой мебели проверять ее габаритные размеры, открывание дверок и т.д.

Для заказной мебели габаритные размеры указаны на развертках по помещениям.

* Внутреннее наполнение шкафов и гардеробных (закрытых) в данном дизайн-проекте не указывается и разрабатывается совместно с менеджером магазина/производства.

*Присоединение балкона - несогласуемо (не законно)
Узнать заблаговременно способы "согласования"!



Условные обозначения:

-  Монолит
-  Блоки
-  Возводимые перегородки
-  Зашить ниши или выровнять стены
-  Короба коммуникаций
-  Демонтируемые элементы
-  Конструкция из ВГЛ

Размеры в красных рамках НЕ меньше указанного. Соблюсти в чистоте!

Примечания:

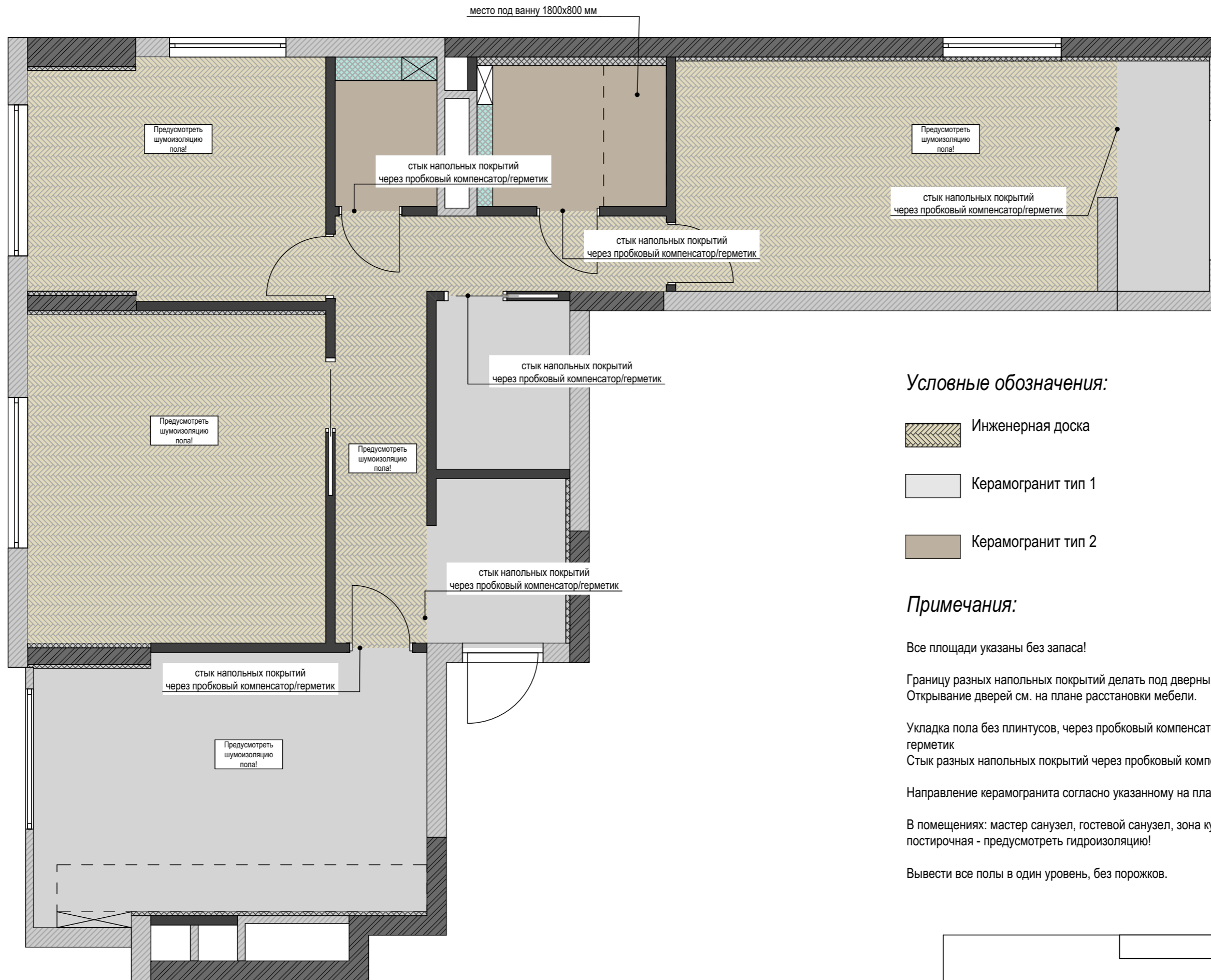
Стены выложить в один блок! При сильном несоответствии размеров, связаться с дизайнером!
Стены = 120мм, блок 100мм. + штукатурка 20мм.

Высота дверных проемов 2370 мм под дверное полотно высотой 2300 мм; проемы 2390 мм под дверное полотно высотой 2300 мм (см. план потолка и развертку)
Дверные проемы шириной 800 мм под дверное полотно шириной 700 мм; шириной 1710 под дверное полотно шириной 800 мм, шириной 1510 под дверное полотно шириной 700 мм, и шириной 820 под дверное полотно шириной 700 мм

На развертках см. отделку стен по помещениям: встроенные лед-профиля, зеркала, делать заподлицо со стенами с другой отделкой.

Все углы, где планируется встраиваемая мебель или столешницы **ОБЯЗАТЕЛЬНО** выравнивать до 90гр.

В проекте будут раздвижные двери, необходимо выбрать их **ЗАРАНЕЕ** и предусмотреть под них необходимые **закладные!**



Условные обозначения:

-  Инженерная доска
-  Керамогранит тип 1
-  Керамогранит тип 2

Примечания:

Все площади указаны без запаса!

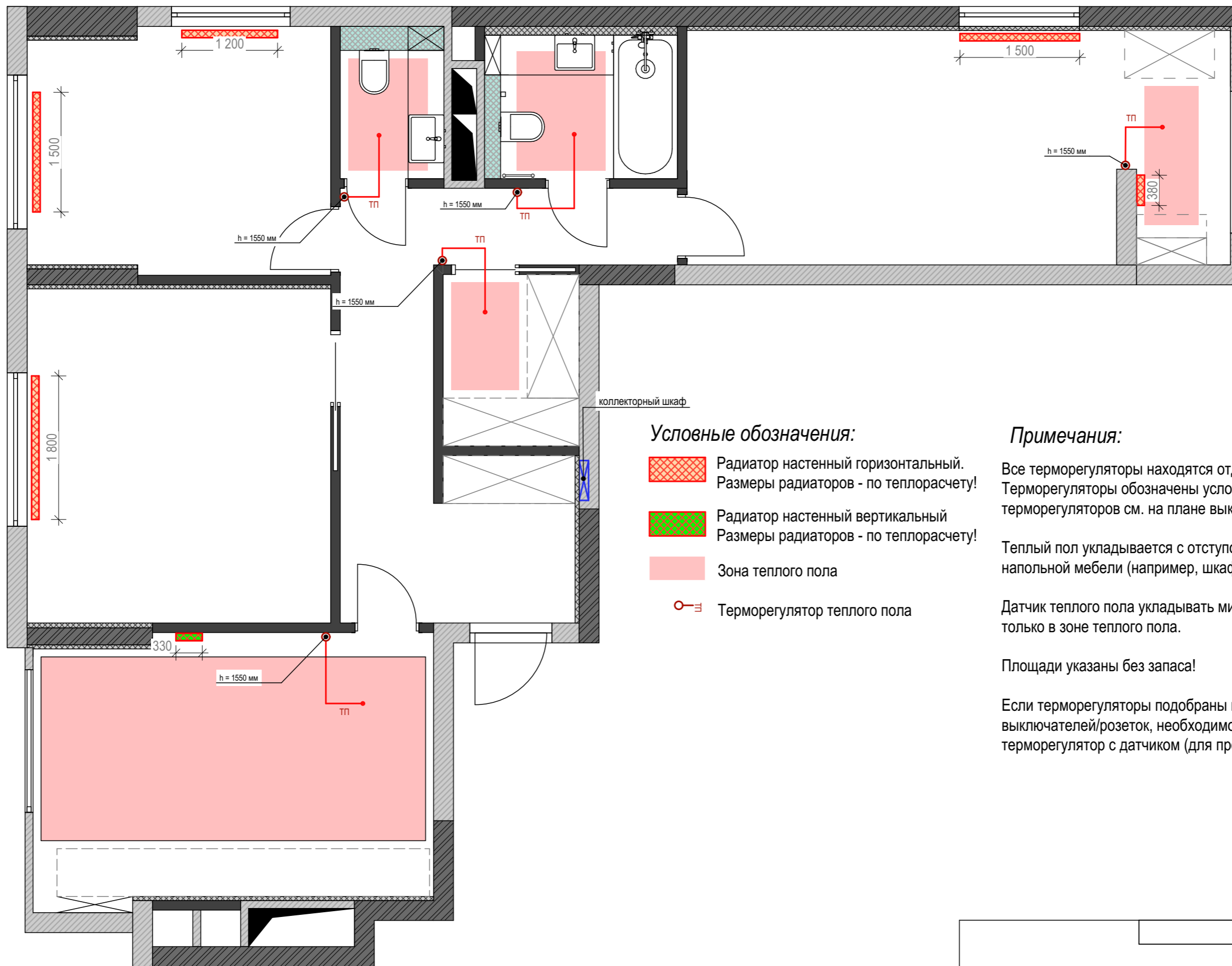
Границу разных напольных покрытий делать под дверным полотном!
Открытие дверей см. на плане расстановки мебели.

Укладка пола без плинтусов, через пробковый компенсатор/ теневого профиля/
герметик
Стык разных напольных покрытий через пробковый компенсатор!

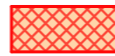
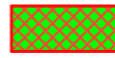


Направление керамогранита согласно указанному на плане!

В помещениях: мастер санузел, гостевой санузел, зона кухонного гарнитура,
постирочная - предусмотреть гидроизоляцию!

Вывести все полы в один уровень, без порожков.



Условные обозначения:

-  Радиатор настенный горизонтальный.
Размеры радиаторов - по теплорасчету!
-  Радиатор настенный вертикальный
Размеры радиаторов - по теплорасчету!
-  Зона теплого пола
-  Терморегулятор теплого пола

Примечания:

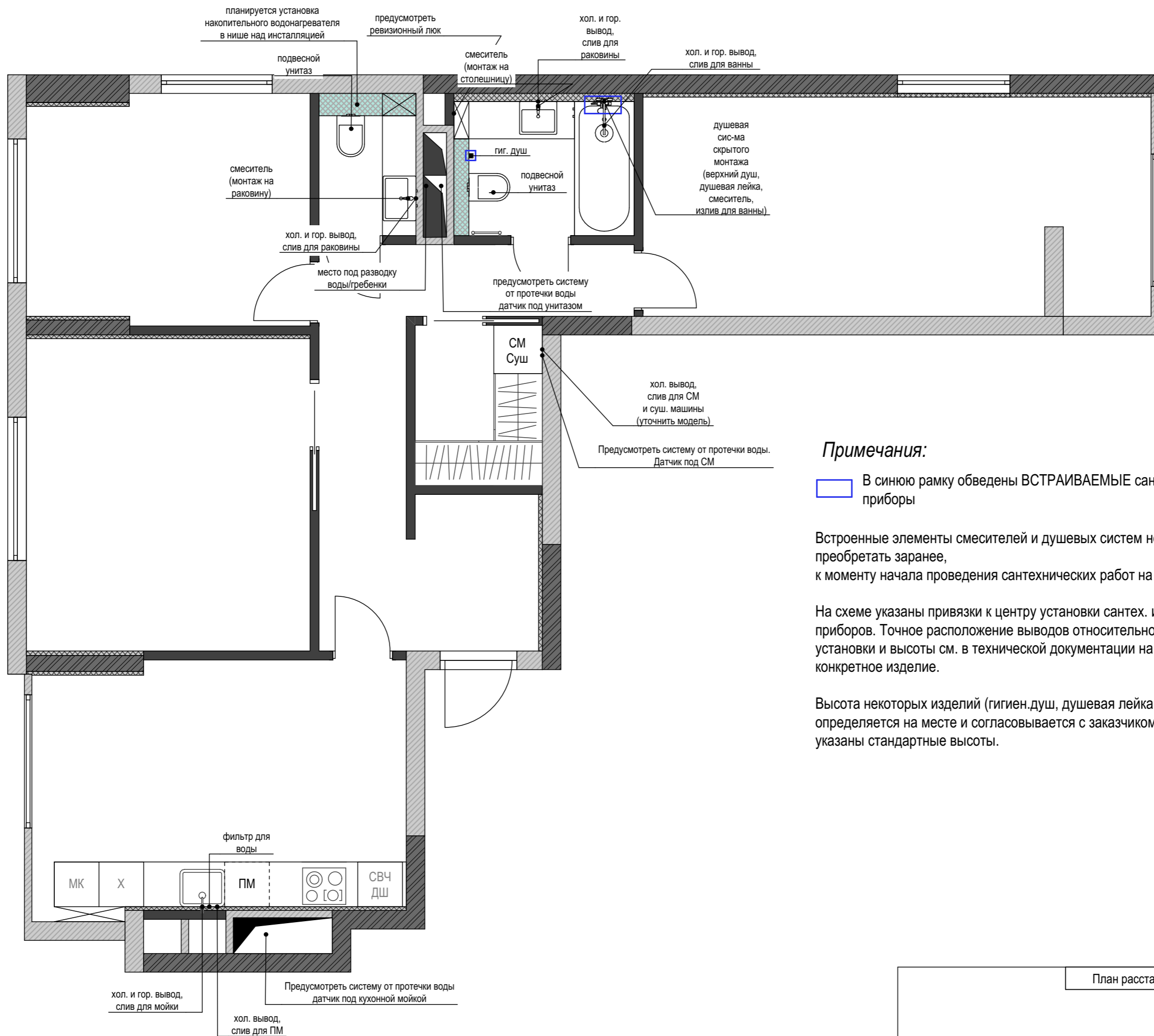
Все терморегуляторы находятся отдельно от выключателей
Терморегуляторы обозначены условно, точное расположение терморегуляторов см. на плане выключателей

Теплый пол укладывается с отступом 100мм. от стен и встроенной напольной мебели (например, шкафы).

Датчик теплого пола укладывать минимум 300мм. от стены и только в зоне теплого пола.

Площади указаны без запаса!

Если терморегуляторы подобраны из коллекции выключателей/розеток, необходимо заранее купить терморегулятор с датчиком (для проверки)



Примечания:

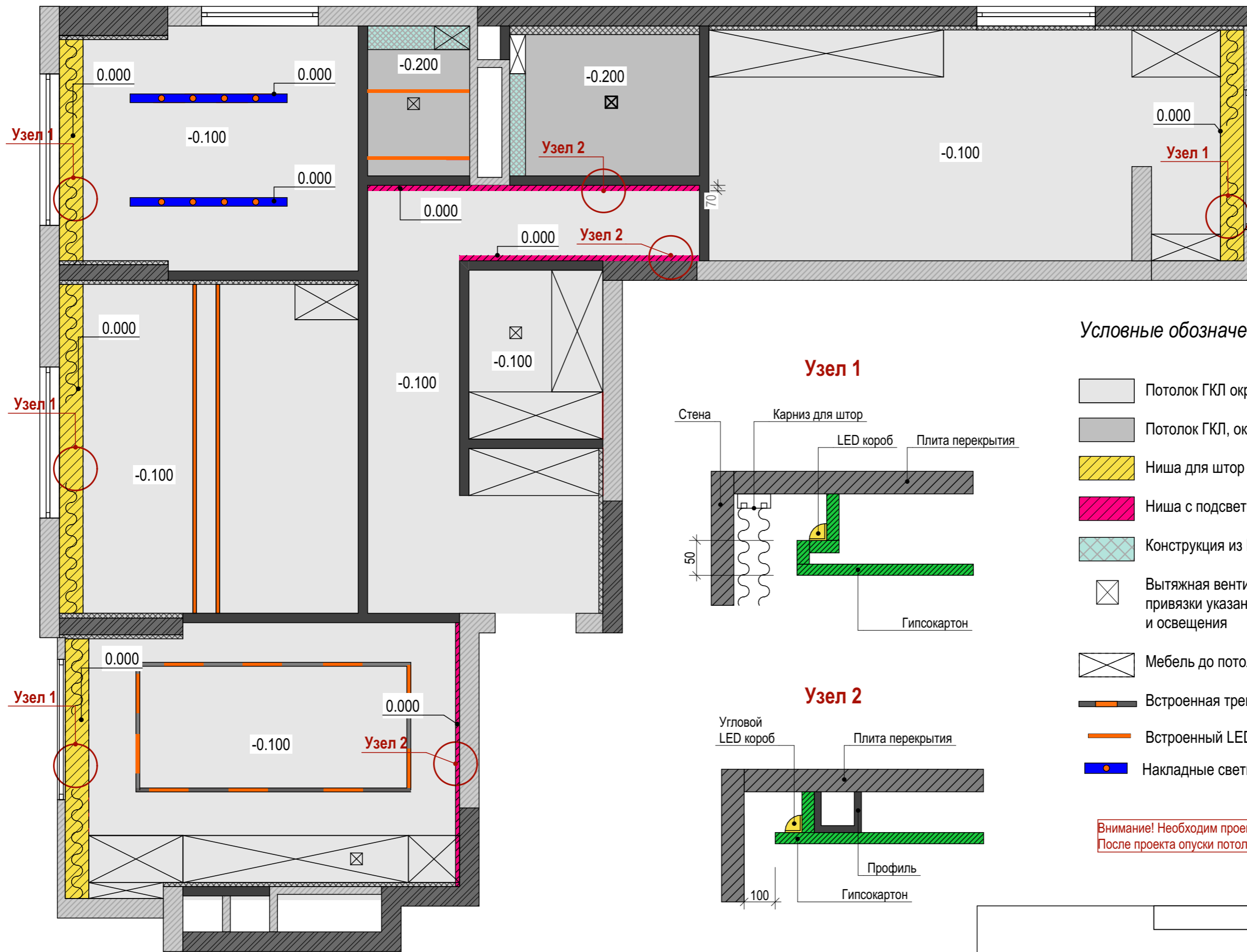
В синюю рамку обведены ВСТРАИВАЕМЫЕ сантех. приборы

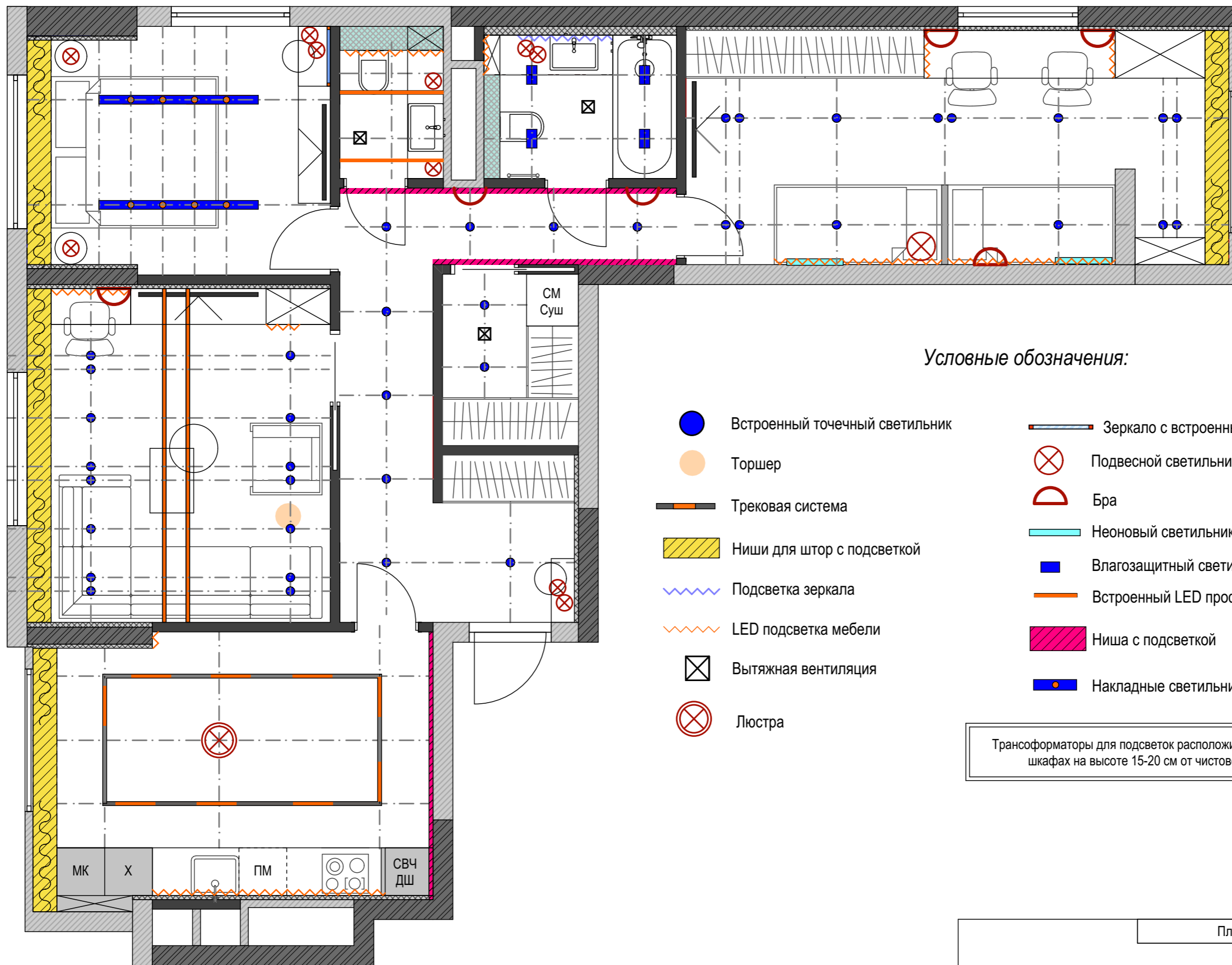
Встроенные элементы смесителей и душевых систем необходимо приобретать заранее, к моменту начала проведения сантехнических работ на объекте.

На схеме указаны привязки к центру установки сантех. изделий и приборов. Точное расположение выводов относительно центра установки и высоты см. в технической документации на каждое конкретное изделие.

Высота некоторых изделий (гигиен.душ, душевая лейка на штанге) определяется на месте и согласовывается с заказчиком. В проекте указаны стандартные высоты.

План расстановки сантехнического оборудования



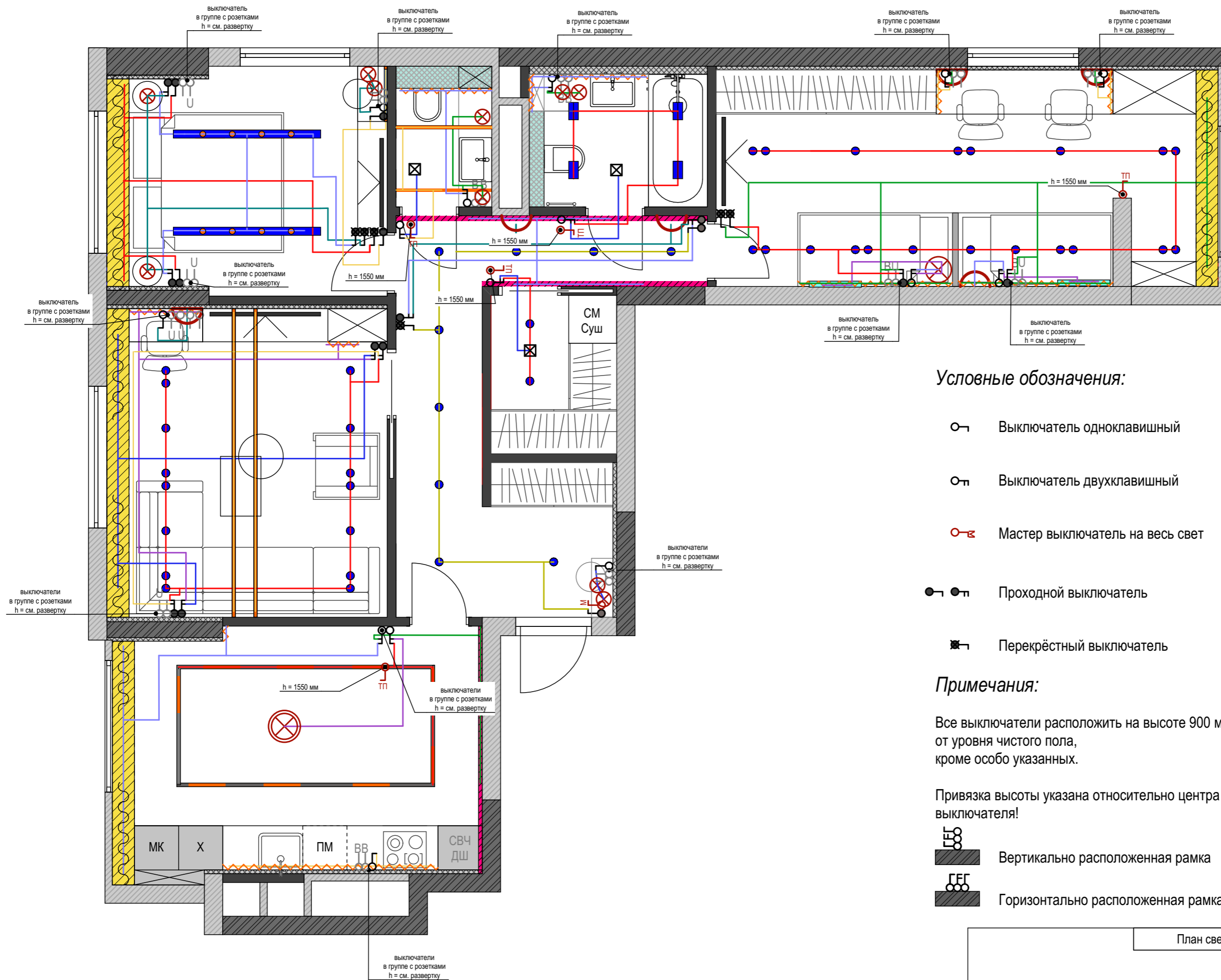


Условные обозначения:

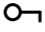



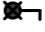
- | | | | |
|---|--------------------------------|---|------------------------------------|
|  | Встроенный точечный светильник |  | Зеркало с встроенными LED коробами |
|  | Торшер |  | Подвесной светильник |
|  | Трековая система |  | Бра |
|  | Ниши для штор с подсветкой |  | Неоновый светильник |
|  | Подсветка зеркала |  | Влагозащитный светильник |
|  | LED подсветка мебели |  | Встроенный LED профиль |
|  | Вытяжная вентиляция |  | Ниша с подсветкой |
|  | Люстра |  | Накладные светильники в нишах |

Трансформаторы для подсветок расположить в близлежащих шкафах на высоте 15-20 см от чистового потолка!

План осветительных приборов





Условные обозначения:

-  Выключатель одноклавишный
-  Выключатель двухклавишный
-  Мастер выключатель на весь свет
-  Проходной выключатель
-  Перекрёстный выключатель

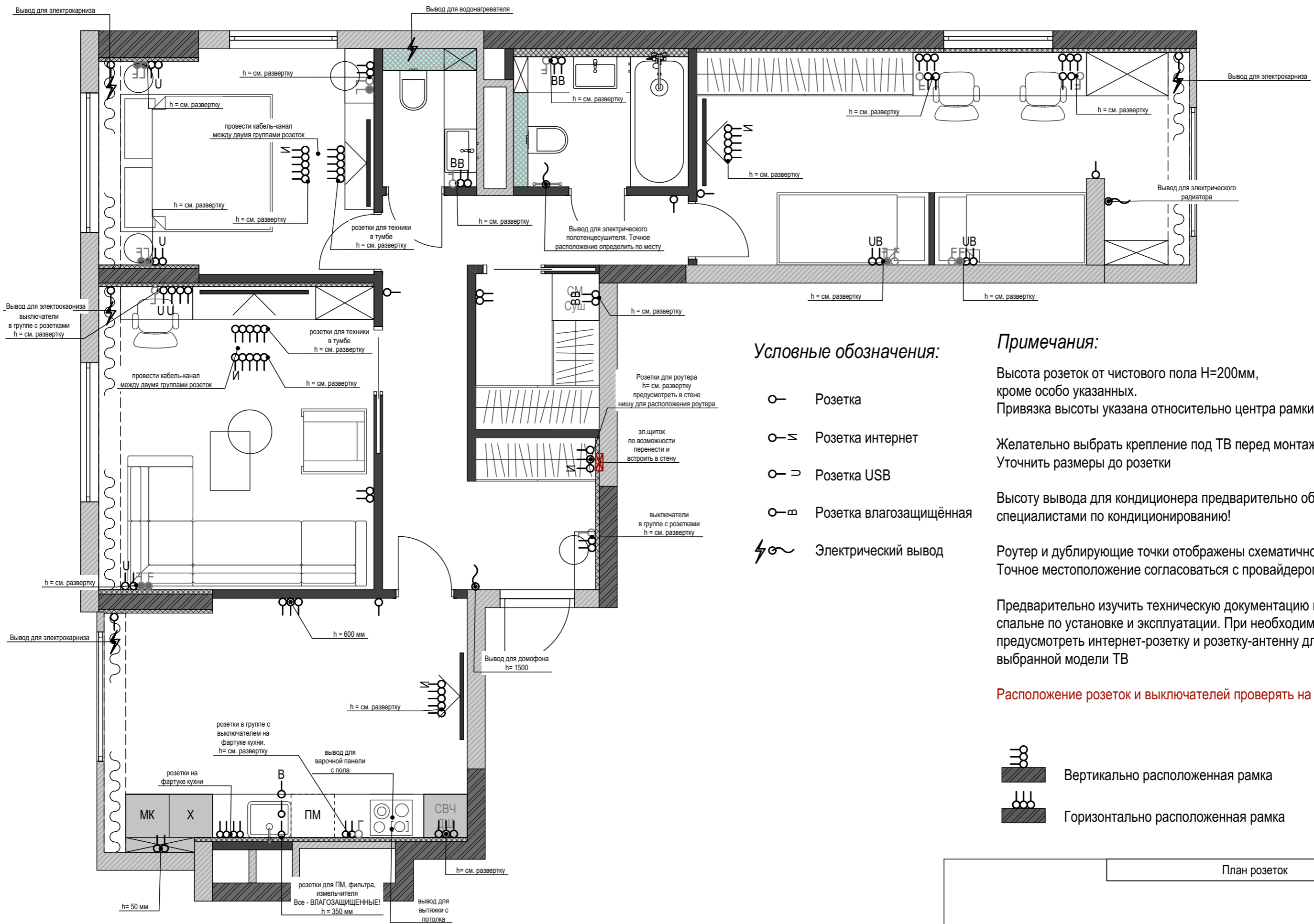
Примечания:

Все выключатели расположить на высоте 900 мм от уровня чистого пола, кроме особо указанных.

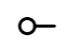
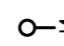
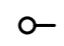
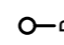

Привязка высоты указана относительно центра выключателя!

-  Вертикально расположенная рамка
-  Горизонтально расположенная рамка

План световых сценариев и выключателей



Условные обозначения:

-  Розетка
-  Розетка интернет
-  Розетка USB
-  Розетка влагозащищённая
-  Электрический вывод

Примечания:

Высота розеток от чистового пола H=200мм, кроме особо указанных.
 Привязка высоты указана относительно центра рамки!

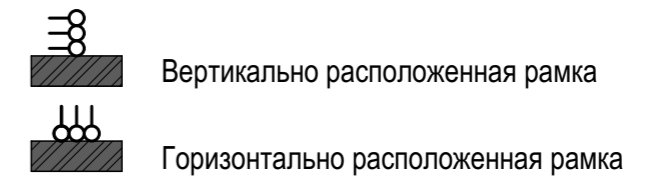
Желательно выбрать крепление под ТВ перед монтажом розеток!
 Уточнить размеры до розетки

Высоту вывода для кондиционера предварительно обсудить со специалистами по кондиционированию!

Роутер и дублирующие точки отображены схематично
 Точное местоположение согласовать с провайдером!

Предварительно изучить техническую документацию на ТВ в спальне по установке и эксплуатации. При необходимости предусмотреть интернет-розетку и розетку-антенну для выбранной модели ТВ

Расположение розеток и выключателей проверять на развёртках!



План розеток