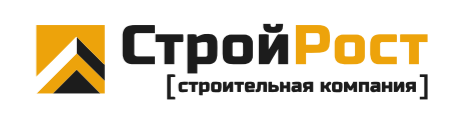




ВЕДОМОСТЬ ЧЕРТЕЖЕЙ

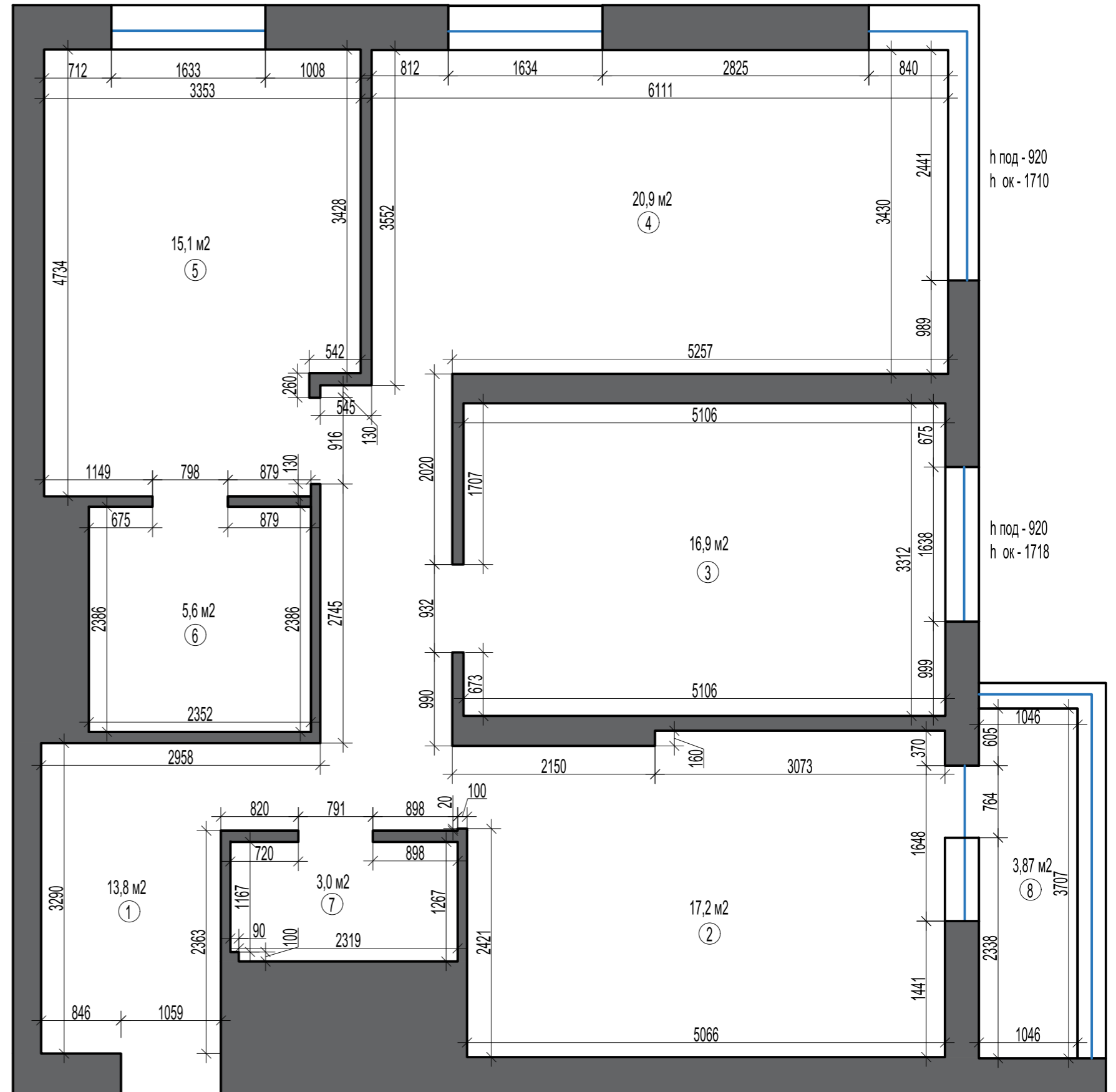
N п/п	Наименование	Примечания	
1	Обмерный план		
2	План сносимых перегородок		
3	План возводимых перегородок и конструкций		
4	План после перепланировки		
5	План расстановки мебели с размерами		
6	План расположения светильников		
7	План расположения светильников привязками к выключателям		
8	План размещения розеток, электровыводом и выводов слаботочных сетей		
9	План сантехнического оборудования		
10	План потолков		
11	План напольных покрытий		
12	План дверных проемов		
13	Развертка стен прихожей, коридора		
14	Развертка стен кухни-гостной		
15	Развертка стен спальни		
16	Развертка стен детской		
17	Развертка стен ванной		
18	Развертка стен санузла		
19	Развертка стен гардероба		
20	Развертка стен балкона		
	Визуализации		
Технико-экономические показатели			
№ поз.	Наименование	Ед.изм.	Площадь
1	Общая площадь	м ²	96,03




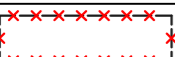
h под - 924
h ок - 1714
h пот - 3019

h под - 920
h ок - 1710
h пот - 3030

	Наименование	Площадь, м ²
1	Прихожая, коридор	13,8
2	Кухня	17,2
3	Гостиная	16,9
4	Спальня	20,9
5	Детская	15,1
6	Санузел 1	5,6
7	Санузел 2	3
8	Балкон	3,87
	Общая площадь	96,37

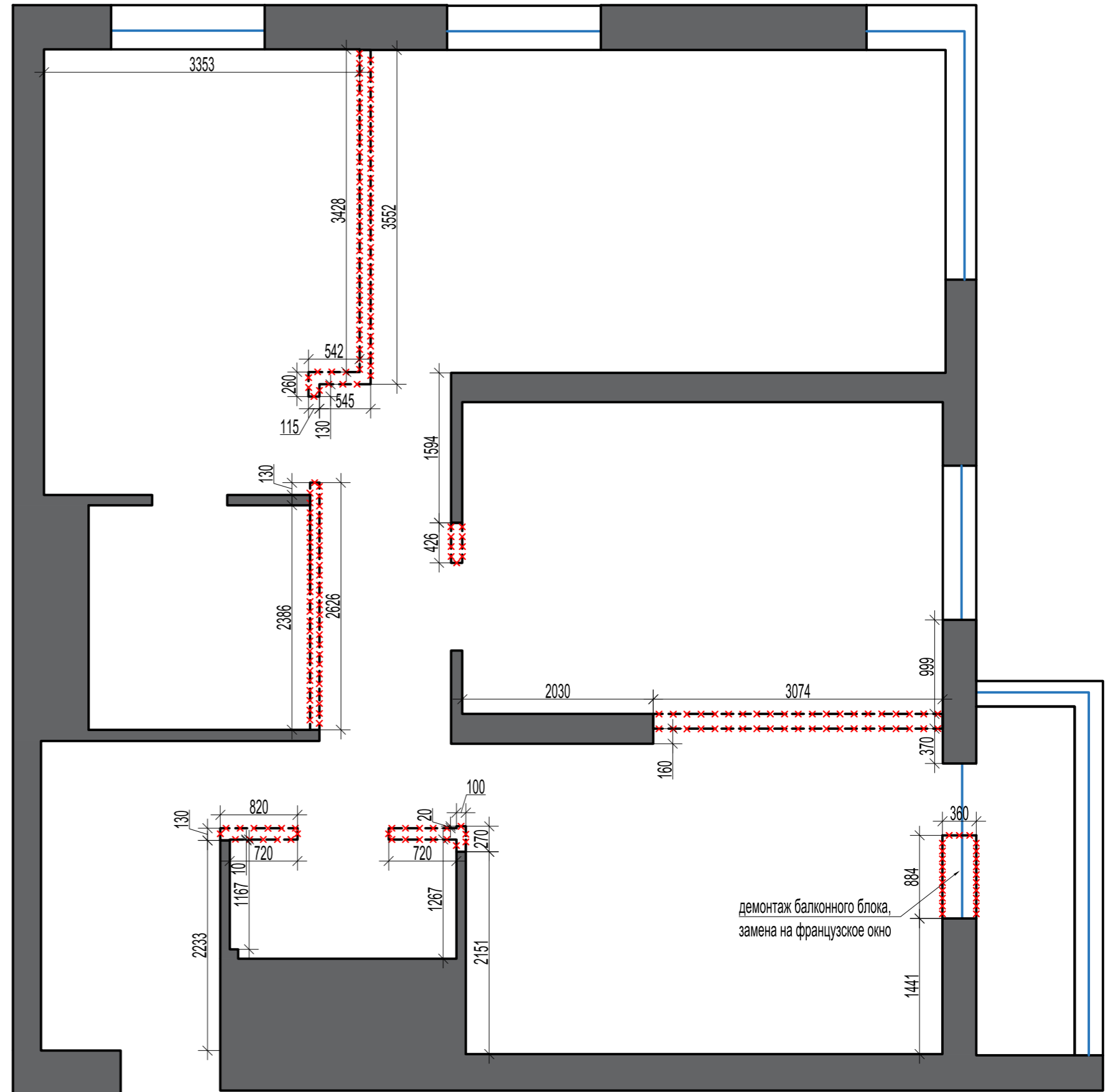


Изм.	Кол.уч	Лист	№ док.	Подпись	Дата	Обмерный план М 1:100	Стадия	Лист	Листов
Архитект							ДП	1	20

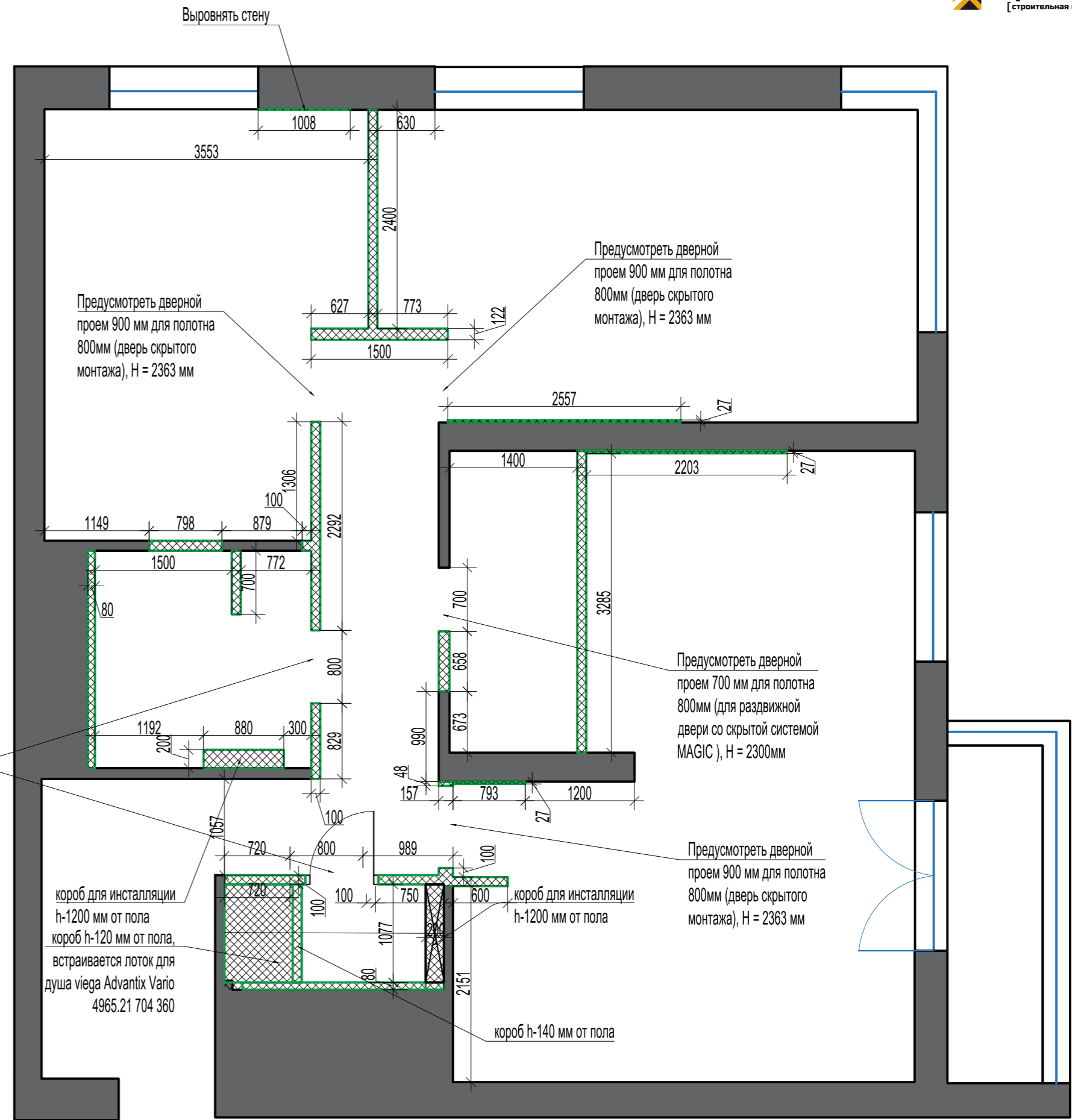
Условные обозначения	
	существующие стены
	демонтируемые участки стен

ПРИМЕЧАНИЯ:

1. Все высоты даны от уровня чистого пола.
2. Все работы выполнять согласно требованиям тех. условий ЖК!
3. Предусмотреть устройство защитного устройства на вводе в квартиру, соответствующее выделенной мощности на квартиру.
4. Во влажных зонах влагозащитные розетки с заземлением.
5. Уточнить место установки розеток после выбора сантехники и плитки.
6. Розетки на фартуке расположить в общей рамке с выключателем подсветки фартука.
7. Высота установки розеток H=300 мм от уровня чистого пола (кроме обозначенных на чертеже)
8. Розетки и выключатели, расположенные одной высоте, выполнить в общих рамках.
9. Привязки выводов и розеток в месте установки кухни выполнить согласно технических условий, предоставляемых поставщиком. Привязку и высоту уточнить после выбора оборудования.
10. Все размеры уточнить по месту. В проекте минимально учтены отклонения на кривизну стен.
11. Все работы выполнять согласно тех. инструкциям по системам кондиционирования.
12. Предусмотреть фальш - панели на шкафах до потолка , для возможности открыть двери (при необходимости)
13. Внешние углы керамогранита зашлифовываем под 90 градусов
14. Углы стен выравниваем под 90 градусов в местах где стоят шкафы , кухня , полки .
15. Проверить не мешает ли опуск потолка открыванию окон
16. Материалы указаны без запаса



Изм.	Кол.уч	Лист	№ док.	Подпись	Дата	План сносимых перегородок М 1:100	Стадия	Лист	Листов
Архитект							ДП	2	20



Условные обозначения	
	существующие стены
	вновь возводимые перегородки

ПРИМЕЧАНИЯ:

1. Все высоты даны от уровня чистого пола.
2. Все работы выполнять согласно требованиям тех. условий ЖК!
3. Предусмотреть устройство защитного устройства на вводе в квартиру, соответствующее выделенной мощности на квартиру.
4. Во влажных зонах влагозащитные розетки с заземлением.
5. Уточнить место установки розеток после выбора сантехники и плитки.
6. Розетки на фартуке расположить в общей рамке с выключателем подсветки фартука.
7. Высота установки розеток Н=300 мм от уровня чистого пола (кроме обозначенных на чертеже)
8. Розетки и выключатели, расположенные одной высоте, выполнить в общих рамках.
9. Привязки выводов и розеток в месте установки кухни выполнить согласно технических условий, предоставляемых поставщиком. Привязку и высоту уточнить после выбора оборудования.
10. Все размеры уточнить по месту. В проекте минимально учтены отклонения на кривизну стен.
11. Все работы выполнять согласно тех. инструкциям по системам кондиционирования.
12. Предусмотреть фальш - панели на шкафах до потолка, для возможности открыть двери (при необходимости)
13. Внешние углы керамогранита зашлифовываем под 90 градусов
14. Углы стен выравниваем под 90 градусов в местах где стоят шкафы, кухня, полки.
15. Проверить не мешает ли опуск потолка открыванию окон
16. Материалы указаны без запаса

Изм.	Кол.уч	Лист	№ док.	Подпись	Дата	План возводимых перегородок и конструкций М 1:100	Стадия	Лист	Листов
Архитект							ДП	3	20

План после перепланировки

	Наименование	Площадь, м ²
1	Прихожая, коридор	15,35
2	Кухня-гостиная	29,48
3	Спальня	19,46
4	Детская	15,29
5	Гардероб	4,63
6	Ванная	5,4
7	Санузел	2,55
8	Балкон	3,87
	Общая площадь	96,03

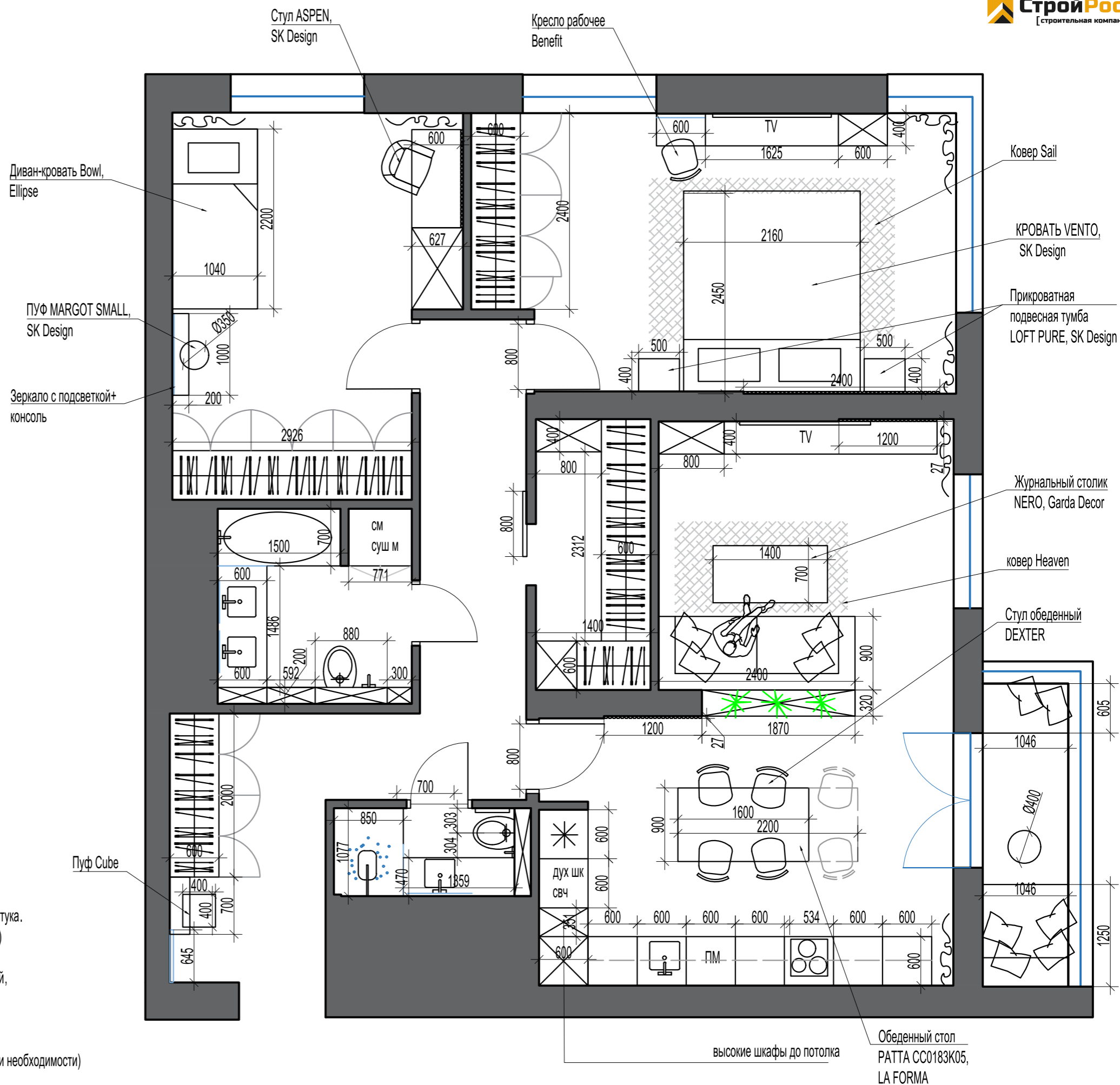


ПРИМЕЧАНИЯ:

1. Все высоты даны от уровня чистого пола.
2. Все работы выполнять согласно требованиям тех. условий ЖК!
3. Предусмотреть устройство защитного устройства на вводе в квартиру, соответствующее выделенной мощности на квартиру.
4. Во влажных зонах влагозащитные розетки с заземлением.
5. Уточнить место установки розеток после выбора сантехники и плитки.
6. Розетки на фартуке расположить в общей рамке с выключателем подсветки фартука.
7. Высота установки розеток H=300 мм от уровня чистого пола (кроме обозначенных на чертеже)
8. Розетки и выключатели, расположенные одной высоте, выполнить в общих рамках.
9. Привязки выводов и розеток в месте установки кухни выполнить согласно технических условий, предоставляемых поставщиком. Привязку и высоту уточнить после выбора оборудования.
10. Все размеры уточнить по месту. В проекте минимально учтены отклонения на кривизну стен.
11. Все работы выполнять согласно тех. инструкциям по системам кондиционирования.
12. Предусмотреть фальш - панели на шкафах до потолка , для возможности открыть двери (при необходимости)
13. Внешние углы керамогранита зашлифовываем под 90 градусов
14. Углы стен выравниваем под 90 градусов в местах где стоят шкафы , кухня , полки .
15. Проверить не мешает ли опуск потолка открыванию окон
16. Материалы указаны без запаса

Изм.	Кол.уч	Лист	№ док.	Подпись	Дата	План после перепланировки М 1:100	Стадия	Лист	Листов
Архитект							ДП	4	20

План расстановки мебели



ПРИМЕЧАНИЯ:

1. Все высоты даны от уровня чистого пола.
2. Все работы выполнять согласно требованиям тех. условий ЖК!
3. Предусмотреть устройство защитного устройства на вводе в квартиру, соответствующее выделенной мощности на квартиру.
4. Во влажных зонах влагозащитные розетки с заземлением.
5. Уточнить место установки розеток после выбора сантехники и плитки.
6. Розетки на фартуке расположить в общей рамке с выключателем подсветки фартука.
7. Высота установки розеток H=300 мм от уровня чистого пола (кроме обозначенных на чертеже)
8. Розетки и выключатели, расположенные одной высоте, выполнить в общих рамках.
9. Привязки выводов и розеток в месте установки кухни выполнить согласно технических условий, предоставляемых поставщиком. Привязку и высоту уточнить после выбора оборудования.
10. Все размеры уточнить по месту. В проекте минимально учтены отклонения на кривизну стен.
11. Все работы выполнять согласно тех. инструкциям по системам кондиционирования.
12. Предусмотреть фальш - панели на шкафах до потолка, для возможности открыть двери (при необходимости)
13. Внешние углы керамогранита зашлифовываем под 90 градусов
14. Углы стен выравниваем под 90 градусов в местах где стоят шкафы, кухня, полки.
15. Проверить не мешает ли опуск потолка открыванию окон
16. Материалы указаны без запаса

Изм.	Кол.уч	Лист	№ док.	Подпись	Дата	План расстановки мебели М 1:100	Стадия	Лист	Листов
Архитект							ДП	5	20

План расположения светильников

Условные обозначения	
	- люстра, подвесной светильник - 6 шт.
	- магнитная трековая система
	- настенный светильник (бра) - 4 шт.
	- светодиодная лента (горизонтальная)
	- вывод провода
	- встроенный светильник влагостойкий - 10 шт.
	- встроенный светильник - 6 шт.
	- вывод провода для плинтуса с подсветкой

ПРИМЕЧАНИЯ:

1. Все высоты даны от уровня чистого пола.
2. Все работы выполнять согласно требованиям тех. условий ЖК!
3. Предусмотреть устройство защитного устройства на вводе в квартиру, соответствующее выделенной мощности на квартиру.
4. Во влажных зонах влагозащитные розетки с заземлением.
5. Уточнить место установки розеток после выбора сантехники и плитки.
6. Розетки на фартуке расположить в общей рамке с выключателем подсветки фартука.
7. Высота установки розеток H=300 мм от уровня чистого пола (кроме обозначенных на чертеже)
8. Розетки и выключатели, расположенные одной высоте, выполнить в общих рамках.
9. Привязки выводов и розеток в месте установки кухни выполнить согласно технических условий, предоставляемых поставщиком. Привязку и высоту уточнить после выбора оборудования.
10. Все размеры уточнить по месту. В проекте минимально учтены отклонения на кривизну стен.
11. Все работы выполнять согласно тех. инструкциям по системам кондиционирования.
12. Предусмотреть фальш - панели на шкафах до потолка, для возможности открыть двери (при необходимости)
13. Внешние углы керамогранита зашлифовываем под 90 градусов
14. Углы стен выравниваем под 90 градусов в местах где стоят шкафы, кухня, полки.
15. Проверить не мешает ли опуск потолка открыванию окон
16. Материалы указаны без запаса



Изм.	Кол.уч	Лист	№ док.	Подпись	Дата	План расположения светильников М 1:100	Стадия	Лист	Листов
Архитект								ДП	6

План расположения выключателей

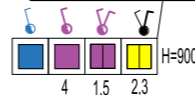


Условные обозначения

	- выключатель одноклавишный - 6 шт
	- выключатель двухклавишный - 5 шт
	- выключатель одноклавишный проходной - 1 шт
	- выключатель двухклавишный проходной - 12 шт
	мастер-выключатель - 1 шт

ПРИМЕЧАНИЯ:

1. Все высоты даны от уровня чистого пола.
2. Все работы выполнять согласно требованиям тех. условий ЖК!
3. Предусмотреть устройство защитного устройства на вводе в квартиру, соответствующее выделенной мощности на квартиру.
4. Во влажных зонах влагозащитные розетки с заземлением.
5. Уточнить место установки розеток после выбора сантехники и плитки.
6. Розетки на фартуке расположить в общей рамке с выключателем подсветки фартука.
7. Высота установки розеток H=300 мм от уровня чистого пола (кроме обозначенных на чертеже)
8. Розетки и выключатели, расположенные одной высоте, выполнить в общих рамках.
9. Привязки выводов и розеток в месте установки кухни выполнить согласно технических условий, предоставляемых поставщиком. Привязку и высоту уточнить после выбора оборудования.
10. Все размеры уточнить по месту. В проекте минимально учтены отклонения на кривизну стен.
11. Все работы выполнять согласно тех. инструкциям по системам кондиционирования.
12. Предусмотреть фальш - панели на шкафах до потолка , для возможности открыть двери (при необходимости)
13. Внешние углы керамогранита зашлифовываем под 90 градусов
14. Углы стен выравниваем под 90 градусов в местах где стоят шкафы , кухня , полки .
15. Проверить не мешает ли опуск потолка открыванию окон
16. Материалы указаны без запаса



Изм.	Кол.уч	Лист	№ док.	Подпись	Дата	План расположения выключателей М 1:100	Стадия	Лист	Листов
Архитект							ДП	7	20

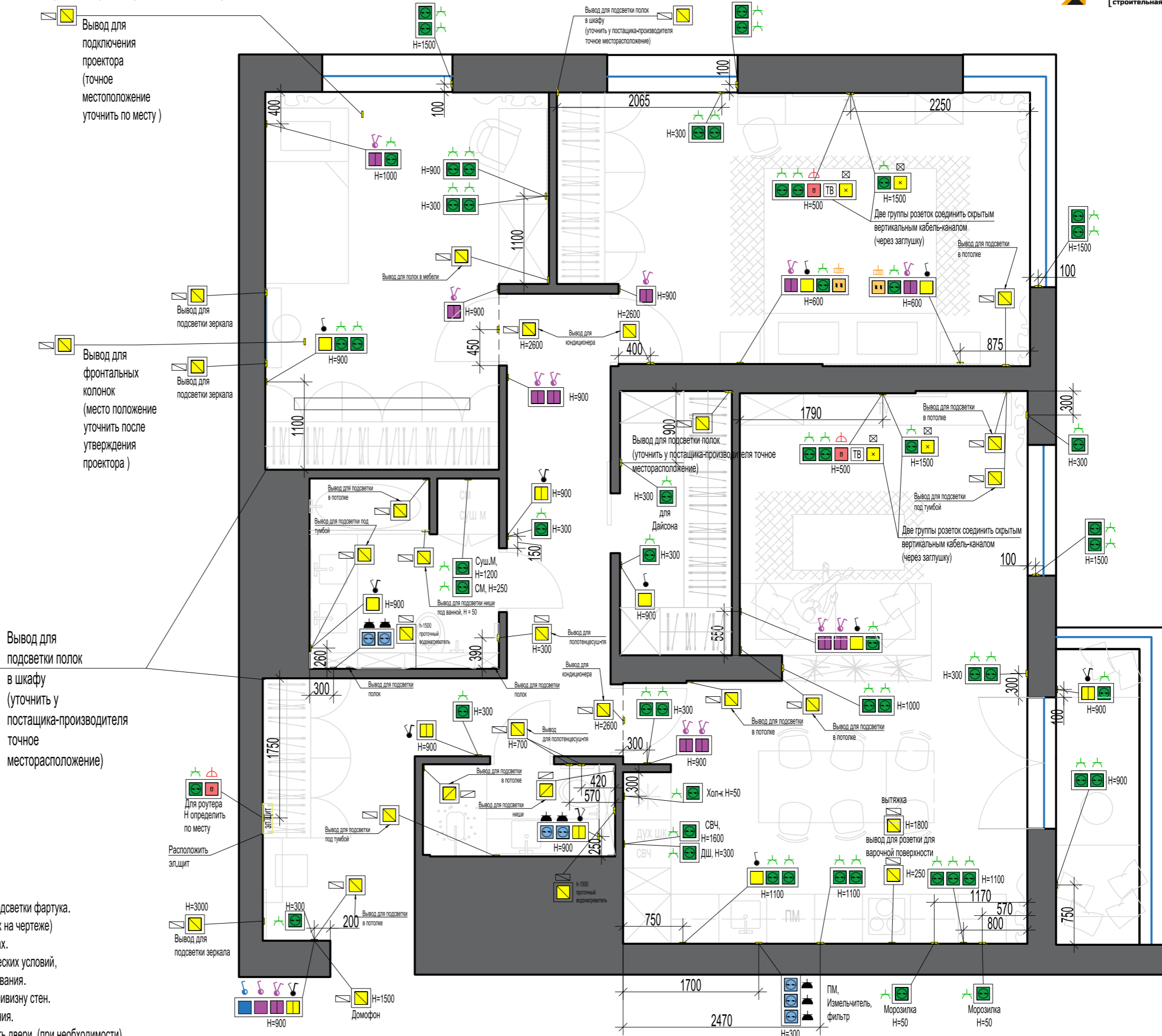
Условные обозначения

	- выключатель одноклавишный - 6 шт
	- выключатель двухклавишный - 5 шт
	- выключатель одноклавишный проходной - 1 шт
	- выключатель двухклавишный проходной - 12 шт
	- электрическая розетка 220 В с заземлением - 63 шт
	- Internet розетка - 3 шт
	- электрическая розетка 220 В с влагозащитой - 7 шт
	- вывод провода - 21 шт
	- ТВ розетка - 2 шт
	- розетка 2xUSB - 2 шт
	- заглушка - 4 шт
	- блок розеток/выключателей расположить вертикально (5 шт)
	- блок розеток/выключателей расположить горизонтально
	количество рамок на 1 пост - 29 шт
	количество рамок на 2 поста - 20 шт
	количество рамок на 3 поста - 5 шт
	количество рамок на 4 поста - 3 шт
	количество рамок на 5 постов - 2 шт
	МАСТЕР-ВЫКЛ - 1 шт

ПРИМЕЧАНИЯ:

1. Все высоты даны от уровня чистого пола.
2. Все работы выполнять согласно требованиям тех. условий ЖК!
3. Предусмотреть устройство защитного устройства на вводе в квартиру, соответствующее выделенной мощности на квартиру.
4. Во влажных зонах влагозащитные розетки с заземлением.
5. Уточнить место установки розеток после выбора сантехники и плитки.
6. Розетки на фартуке расположить в общей рамке с выключателем подсветки фартука.
7. Высота установки розеток H=300 мм от уровня чистого пола (кроме обозначенных на чертеже)
8. Розетки и выключатели, расположенные одной высоте, выполнить в общих рамках.
9. Привязки выводов и розеток в месте установки кухни выполнить согласно технических условий, предоставляемых поставщиком. Привязку и высоту уточнить после выбора оборудования.
10. Все размеры уточнить по месту. В проекте минимально учтены отклонения на кривизну стен.
11. Все работы выполнять согласно тех. инструкциям по системам кондиционирования.
12. Предусмотреть фальш - панели на шкафах до потолка, для возможности открыть двери (при необходимости)
13. Внешние углы керамогранита запиливаем под 90 градусов
14. Углы стен выравниваем под 90 градусов в местах где стоят шкафы, кухня, полки.
15. Проверить не мешает ли опуск потолка открыванию окон
16. Материалы указаны без запаса

План размещения розеток, электровыводов и выводов слаботочных сетей

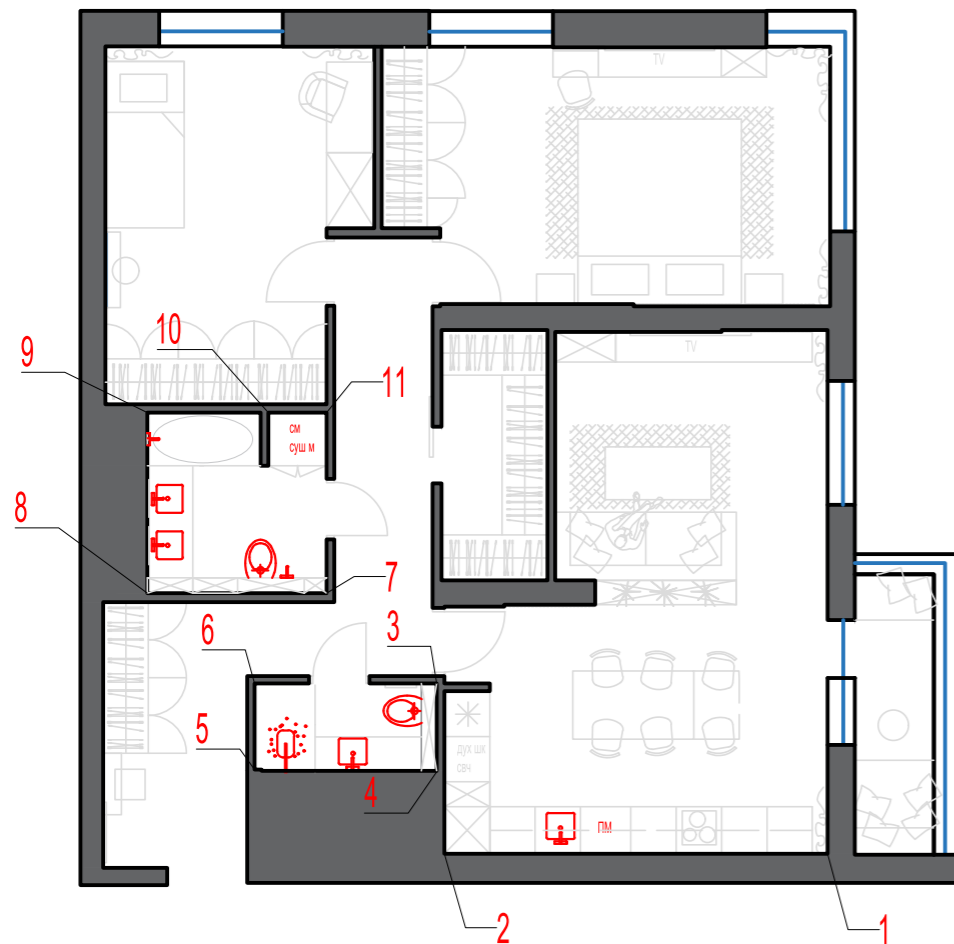


Изм.	Кол.уч	Лист	№ док.	Подпись	Дата	План размещения розеток, электровыводов и выводов слаботочных сетей М 1:100	Стадия	Лист	Листов
Архитект							ДП	8	20

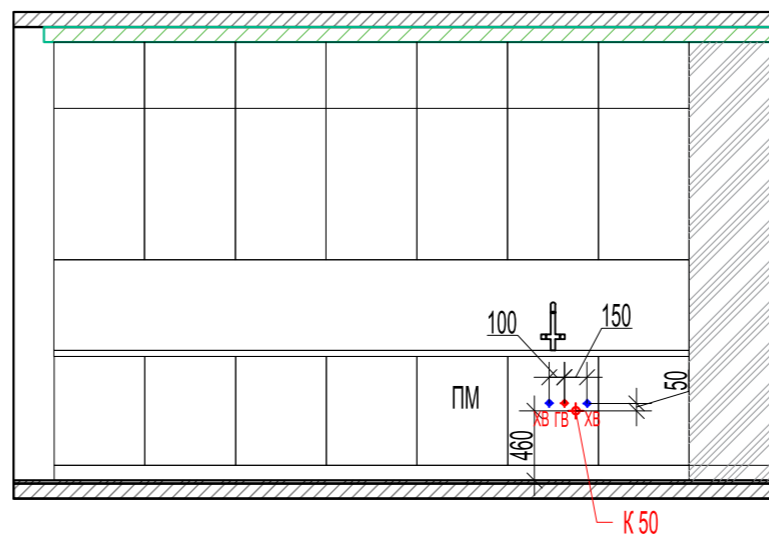
Схема привязки сантехнического оборудования и водоотведения

Радиаторы отопления
согласно площади помещения

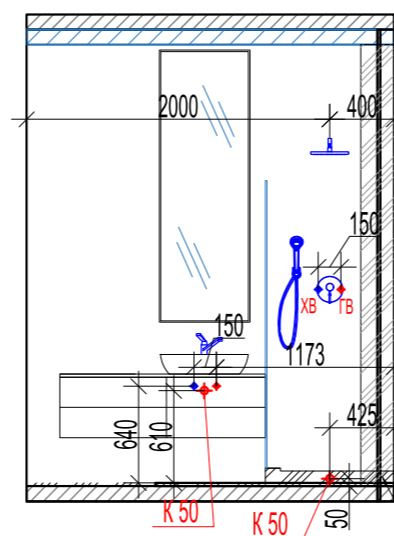
М 1:200



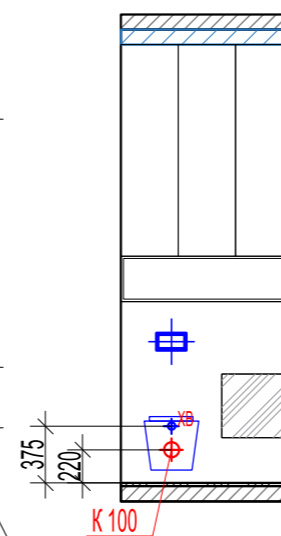
Стена 1-2



Стена 4-5



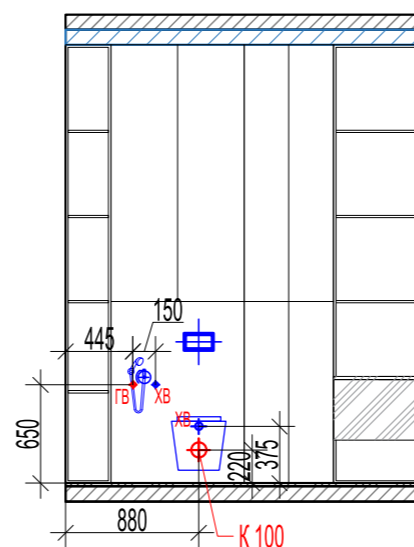
Стена 3-4



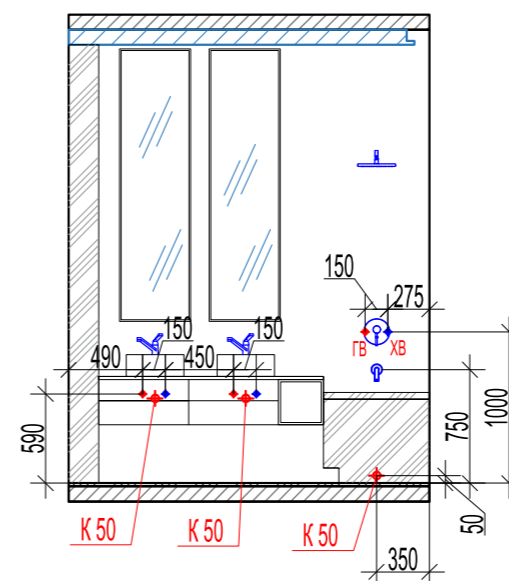
Выводы воды делать только после
утверждения и выбора сантехники!!!

Встраивается лоток для
душа viega Advantix Vario
4965.21 704 360

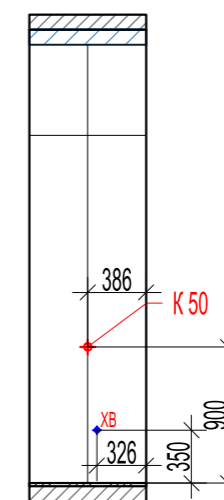
Стена 7-8



Стена 8-9



Стена 10-11



Условные обозначения

ГВ	Вывод горячей воды
ХВ	Вывод холодной воды
К 50	Вывод под слив канализации Диаметр 50 мм
К 100	Вывод под слив канализации Диаметр 100 мм

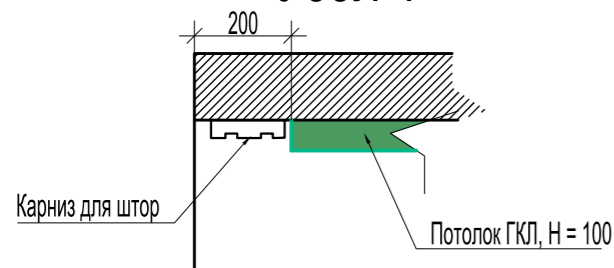
Изм.	Кол.уч	Лист	№ док.	Подпись	Дата
Архитект					

План привязки сантехнического оборудования
М 1:100

Стадия	Лист	Листов
ДП	9	20

План потолков

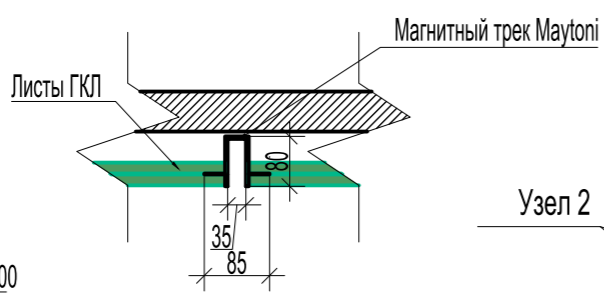
Узел 1



Узел 2



Узел 3



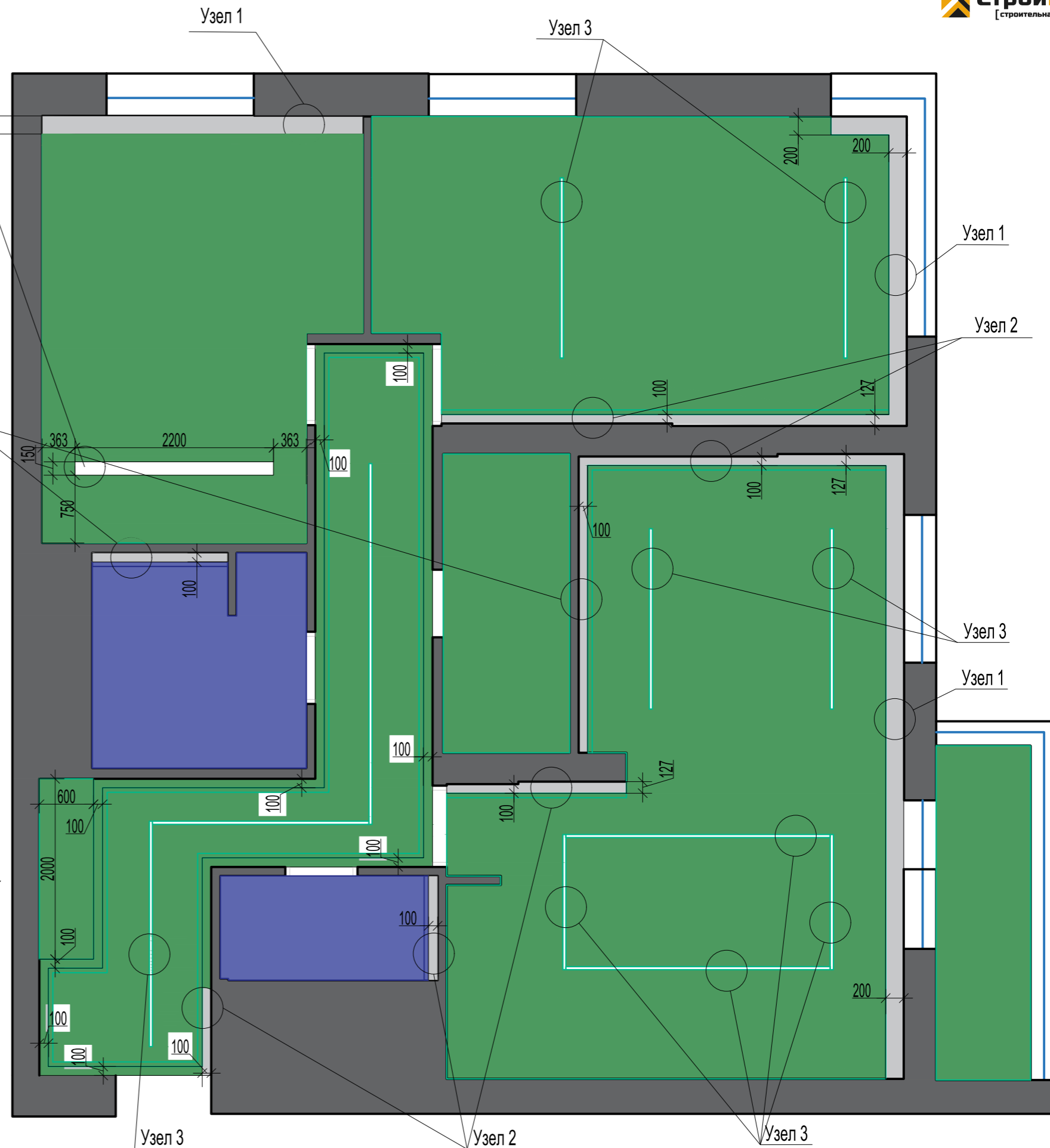
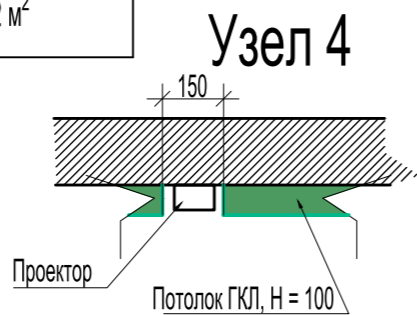
Схему расположения магнитной трековой системы Maytoni см. на Плате расположения светильников (Лист 6)

Условные обозначения

	Потолок ГКЛ, опускается на 100 мм от чистового потолка, S= 81,24 м ²
	Потолок ВГКЛ, опускается на 100 мм от чистового потолка, S= 8,11 м ²
	Чистовой выровненный потолок, белый, S= 8,92 м ²

ПРИМЕЧАНИЯ:

1. Все высоты даны от уровня чистого пола.
2. Все работы выполнять согласно требованиям тех. условий ЖК!
3. Предусмотреть устройство защитного устройства на вводе в квартиру, соответствующее выделенной мощности на квартиру.
4. Во влажных зонах влагозащитные розетки с заземлением.
5. Уточнить место установки розеток после выбора сантехники и плитки.
6. Розетки на фартуке расположить в общей рамке с выключателем подсветки фартука.
7. Высота установки розеток Н=300 мм от уровня чистого пола (кроме обозначенных на чертеже)
8. Розетки и выключатели, расположенные одной высоте, выполнить в общих рамках.
9. Привязки выводов и розеток в месте установки кухни выполнить согласно технических условий, предоставляемых поставщиком. Привязку и высоту уточнить после выбора оборудования.
10. Все размеры уточнить по месту. В проекте минимально учтены отклонения на кривизну стен.
11. Все работы выполнять согласно тех. инструкциям по системам кондиционирования.
12. Предусмотреть фальш - панели на шкафах до потолка , для возможности открыть двери (при необходимости)
13. Внешние углы керамогранита зашлифовываем под 90 градусов
14. Углы стен выравниваем под 90 градусов в местах где стоят шкафы , кухня , полки .
15. Проверить не мешает ли опуск потолка открыванию окон
16. Материалы указаны без запаса



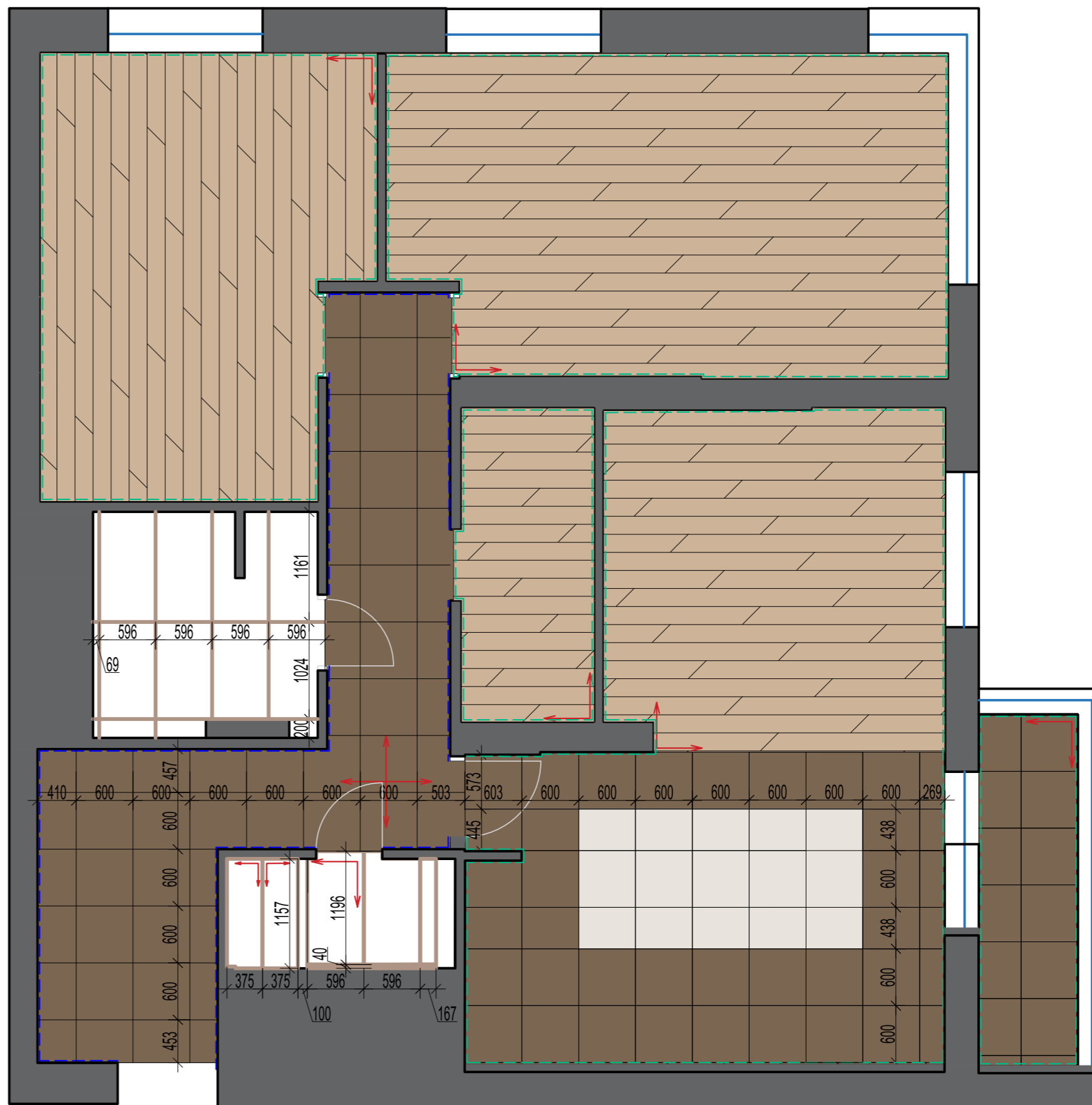
Изм.	Кол.уч	Лист	№ док.	Подпись	Дата	План потолков М 1:100	Стадия	Лист	Листов
Архитект							ДП	10	20

Условные обозначения

	Инженерная доска Coswick 3-х слойная 1367-3510 Туманный рассвет (Порода: Американский орех), 600..2100 x 127.00, S=52,5 м ²
	Керамогранит Karakter Light Rec, DUNE 600x600 мм, 15 шт
	Керамогранит Karakter Rec, DUNE 600x600 мм, 112 шт .
	Керамогранит VENIS Austin (оттенок уточнить по наличию), 59,6x1200 мм, 18 шт .
	Плинтус алюминиевый ASP скрытого монтажа с эффектом парящей стены для подсветки, цвет серый, L= 19,8 м.п.
	Пробковый компенсатор/герметик, L= 80,1 м.п.
	Начало укладки плитки/ламината

ПРИМЕЧАНИЯ:

1. Все высоты даны от уровня чистого пола.
2. Все работы выполнять согласно требованиям тех. условий ЖК!
3. Предусмотреть устройство защитного устройства на вводе в квартиру, соответствующее выделенной мощности на квартиру.
4. Во влажных зонах влагозащитные розетки с заземлением.
5. Уточнить место установки розеток после выбора сантехники и плитки.
6. Розетки на фартуке расположить в общей рамке с выключателем подсветки фартука.
7. Высота установки розеток H=300 мм от уровня чистого пола (кроме обозначенных на чертеже)
8. Розетки и выключатели, расположенные одной высоте, выполнить в общих рамках.
9. Привязки выводов и розеток в месте установки кухни выполнить согласно технических условий, предоставляемых поставщиком. Привязку и высоту уточнить после выбора оборудования.
10. Все размеры уточнить по месту. В проекте минимально учтены отклонения на кривизну стен.
11. Все работы выполнять согласно тех. инструкциям по системам кондиционирования.
12. Предусмотреть фальш - панели на шкафах до потолка , для возможности открыть двери (при необходимости)
13. Внешние углы керамогранита зашлифовываем под 90 градусов
14. Углы стен выравниваем под 90 градусов в местах где стоят шкафы , кухня , полки .
15. Проверить не мешает ли опуск потолка открыванию окон
16. Материалы указаны без запаса



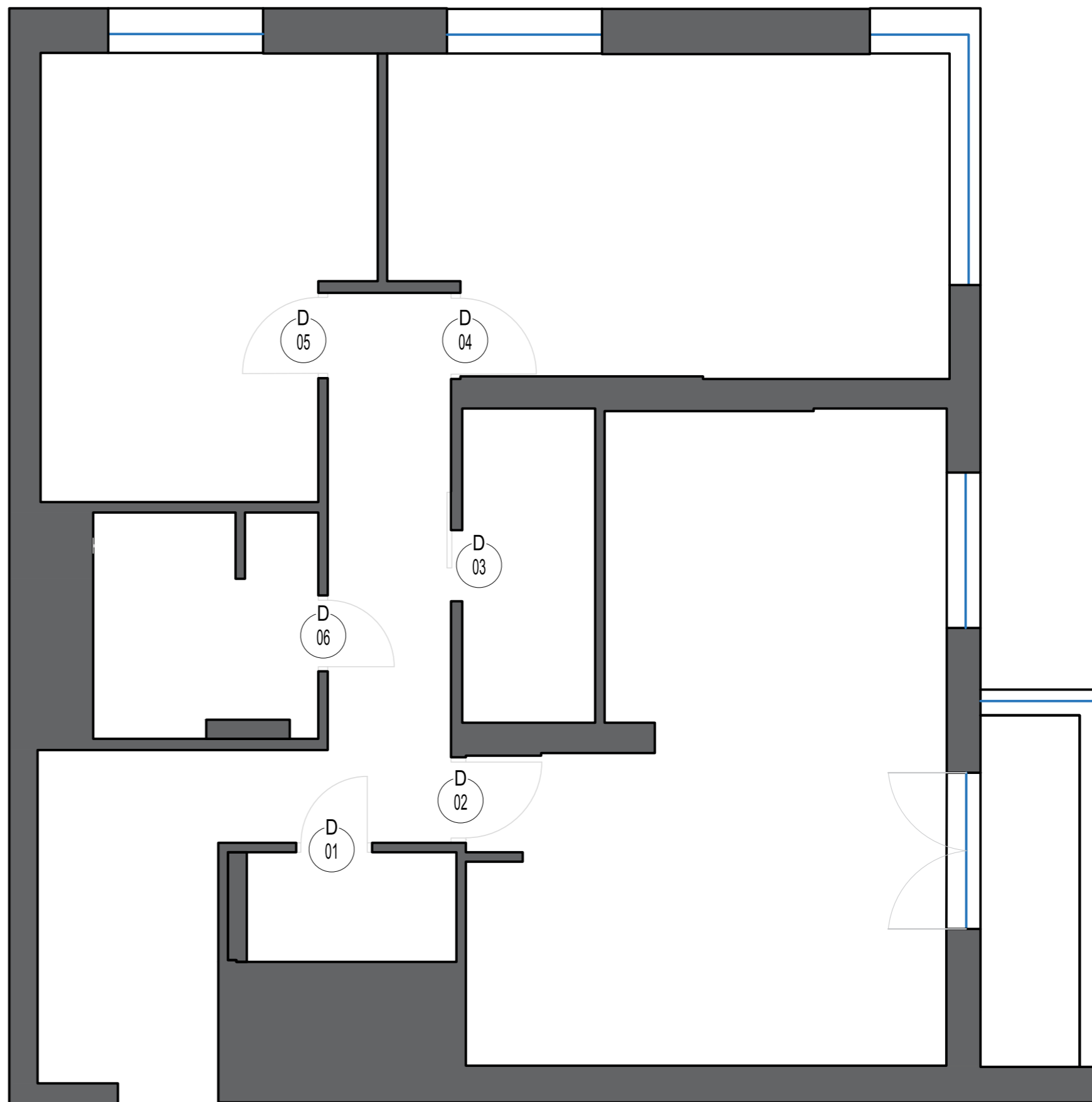
Изм.	Кол.уч	Лист	№ док.	Подпись	Дата	План напольных покрытий М 1:100	Стадия	Лист	Листов
Архитект							ДП	11	20

Спецификация заполнения дверных проемов

	наименование	артикул	размер полотна мм
D 01	дверь межкомнатная Union	Дверь скрытого монтажа, коллекция FILO-60	700*2300
D 02	дверь межкомнатная Union	Дверь скрытого монтажа, коллекция FILO-60	800*2300
D 03	дверь межкомнатная Union	Дверь раздвижная, коллекция MAGIC	800*2300
D 04	дверь межкомнатная Union	Дверь скрытого монтажа, коллекция FILO-60	800*2300
D 05	дверь межкомнатная Union	Дверь скрытого монтажа, коллекция FILO-60	800*2300
D 06	дверь межкомнатная Union	Дверь скрытого монтажа, коллекция FILO-60	700*2300

ПРИМЕЧАНИЯ:

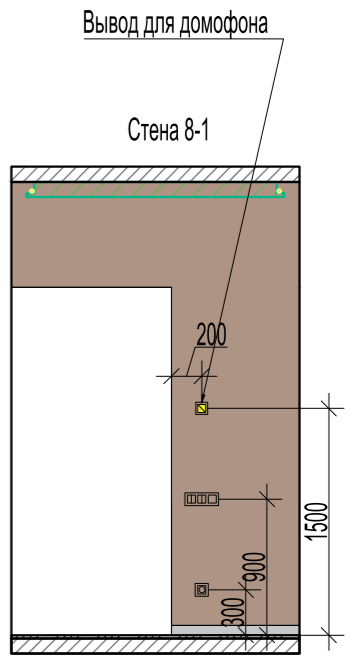
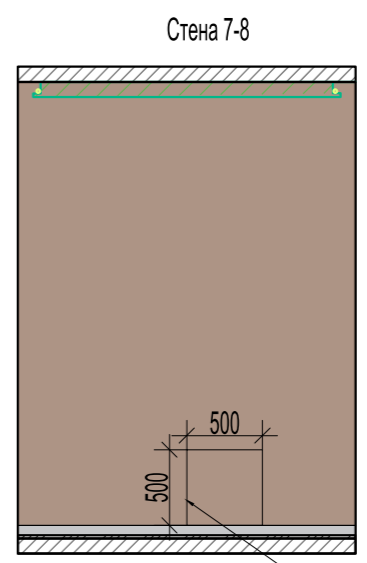
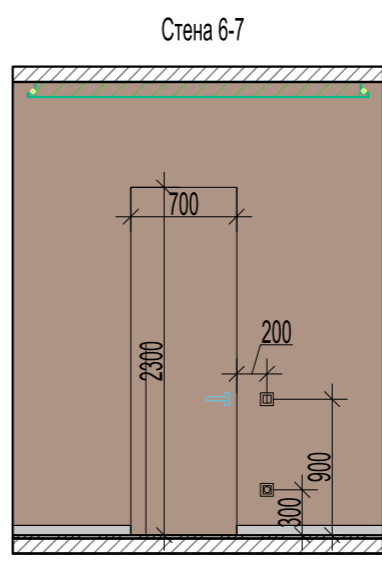
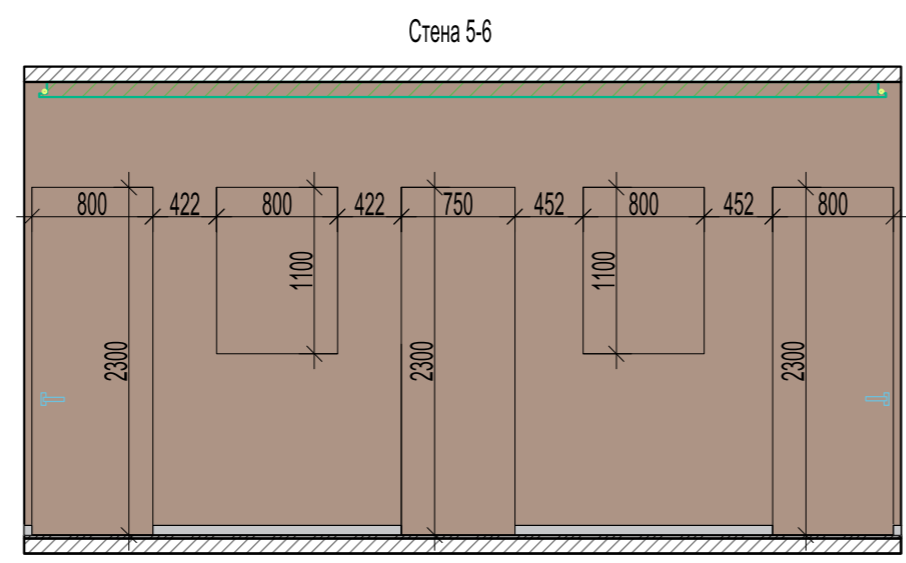
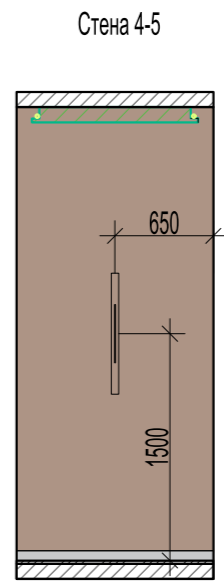
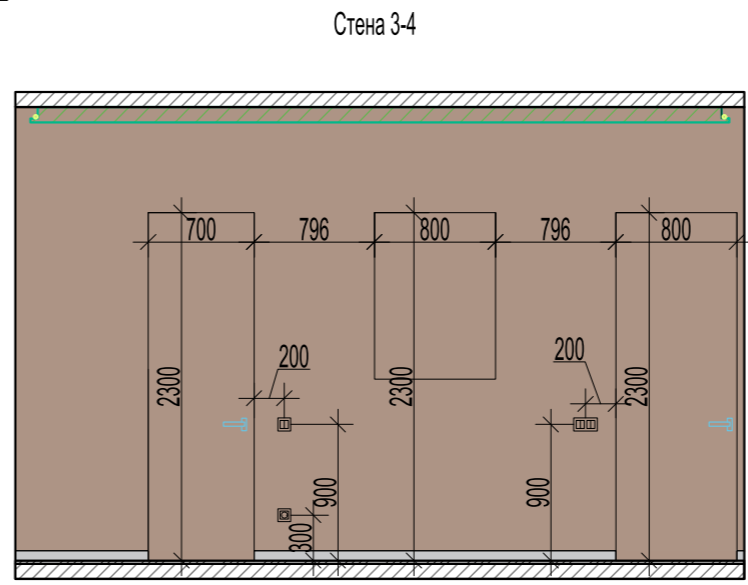
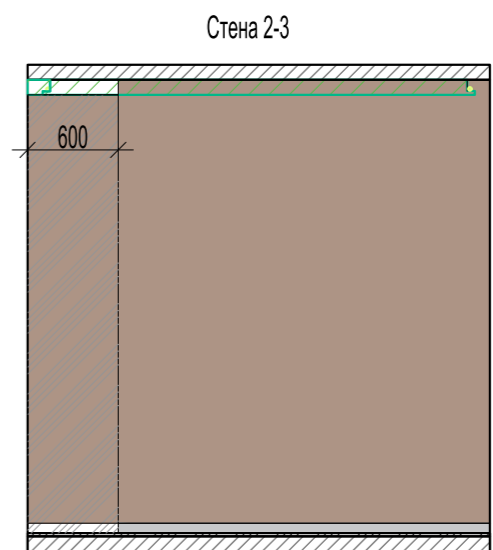
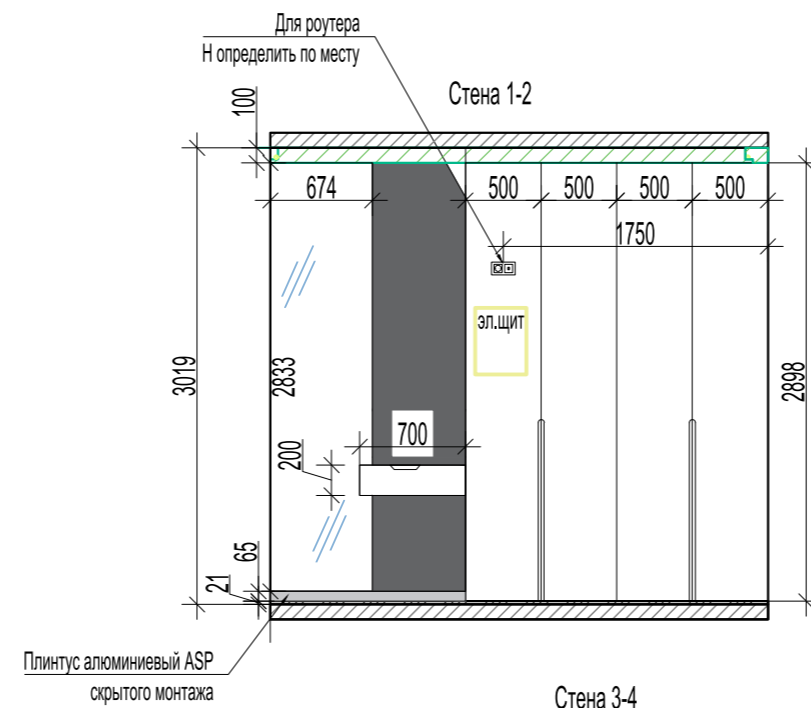
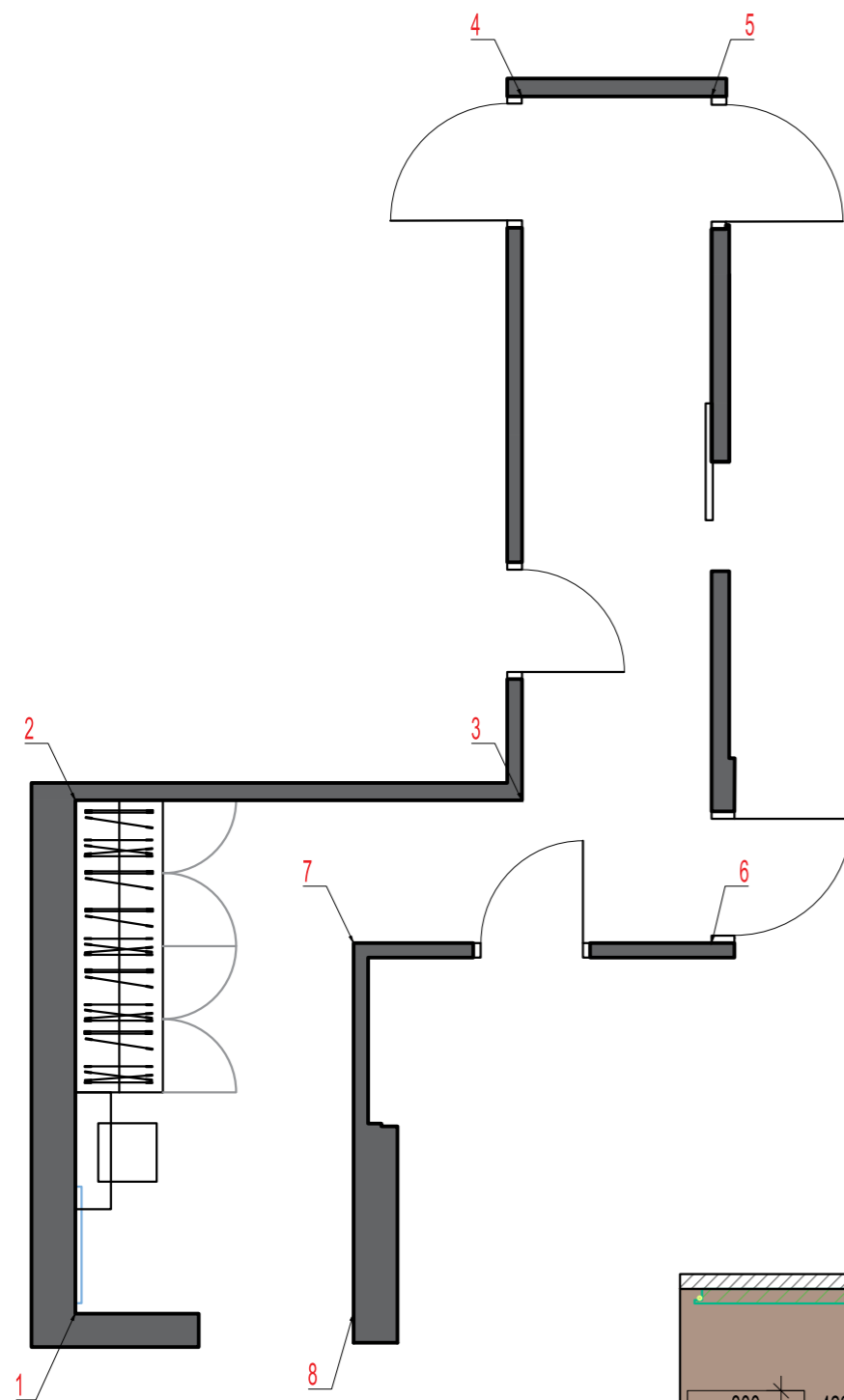
1. Все высоты даны от уровня чистого пола.
2. Все работы выполнять согласно требованиям тех. условий ЖК!
3. Предусмотреть устройство защитного устройства на вводе в квартиру, соответствующее выделенной мощности на квартиру.
4. Во влажных зонах влагозащитные розетки с заземлением.
5. Уточнить место установки розеток после выбора сантехники и плитки.
6. Розетки на фартуке расположить в общей рамке с выключателем подсветки фартука.
7. Высота установки розеток H=300 мм от уровня чистого пола (кроме обозначенных на чертеже)
8. Розетки и выключатели, расположенные одной высоте, выполнить в общих рамках.
9. Привязки выводов и розеток в месте установки кухни выполнить согласно технических условий, предоставляемых поставщиком. Привязку и высоту уточнить после выбора оборудования.
10. Все размеры уточнить по месту. В проекте минимально учтены отклонения на кривизну стен.
11. Все работы выполнять согласно тех. инструкциям по системам кондиционирования.
12. Предусмотреть фальш - панели на шкафах до потолка , для возможности открыть двери (при необходимости)
13. Внешние углы керамогранита зашлифовываем под 90 градусов
14. Углы стен выравниваем под 90 градусов в местах где стоят шкафы , кухня , полки .
15. Проверить не мешает ли опуск потолка открыванию окон
16. Материалы указаны без запаса



Накладка на входную дверь в одном стиле с остальными дверьми .

Изм.	Кол.уч	Лист	№ док.	Подпись	Дата	План дверных проемов М 1:100	Стадия	Лист	Листов
Архитект							ДП	12	20

Развертка стен прихожей, коридора



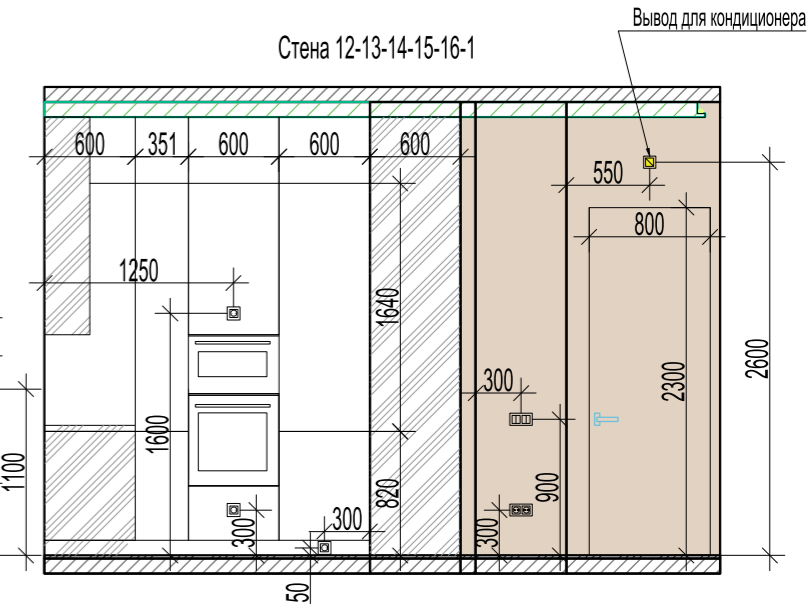
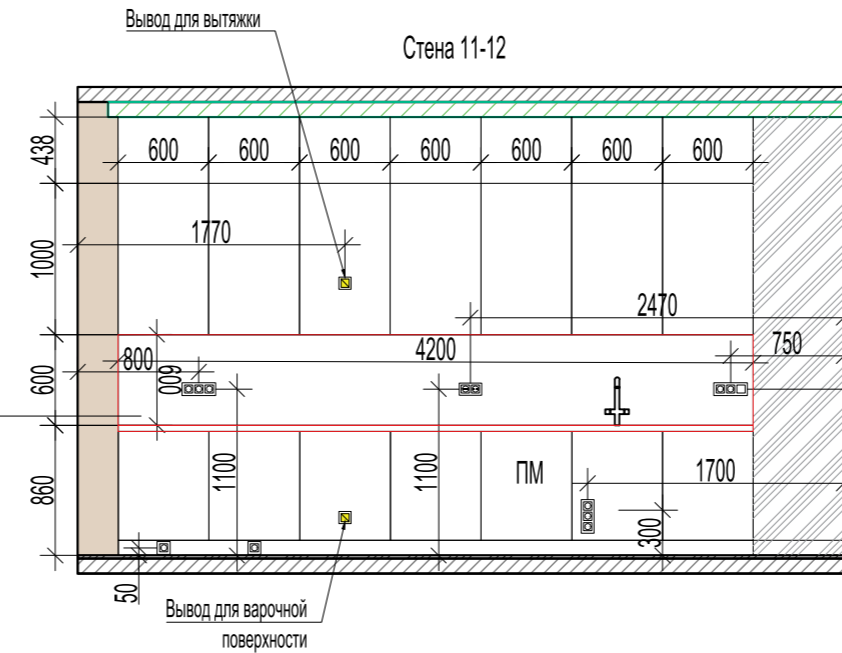
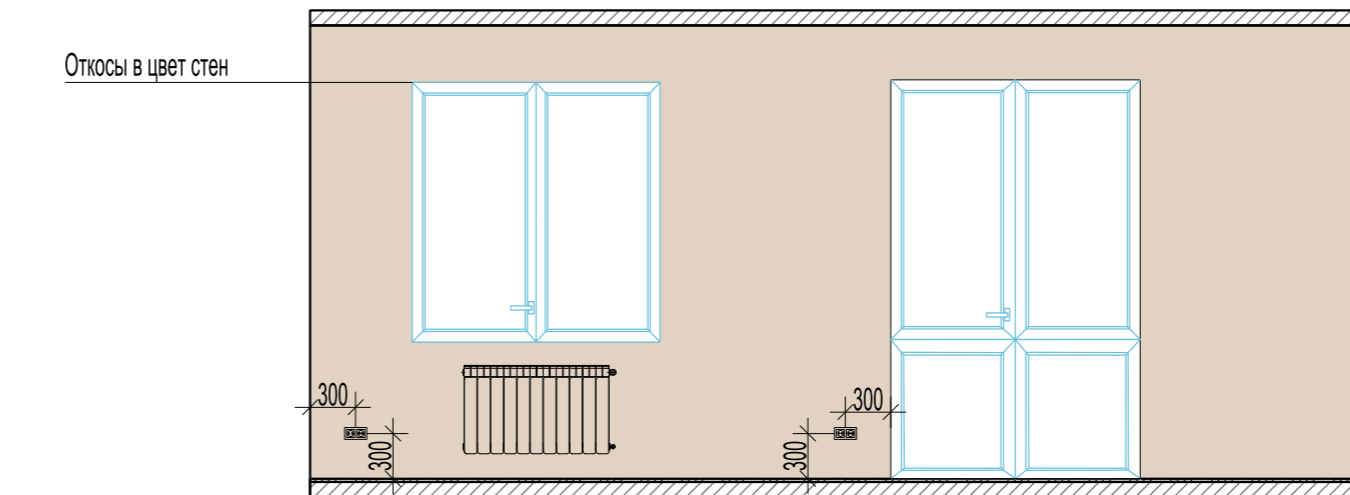
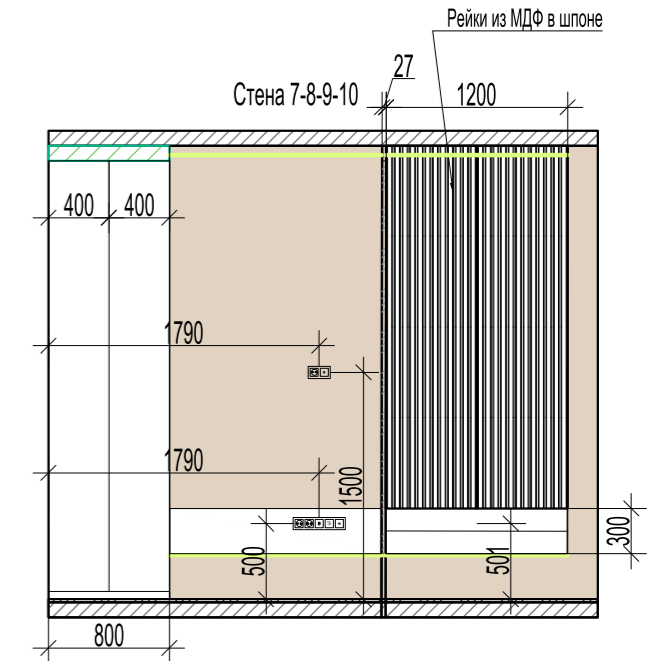
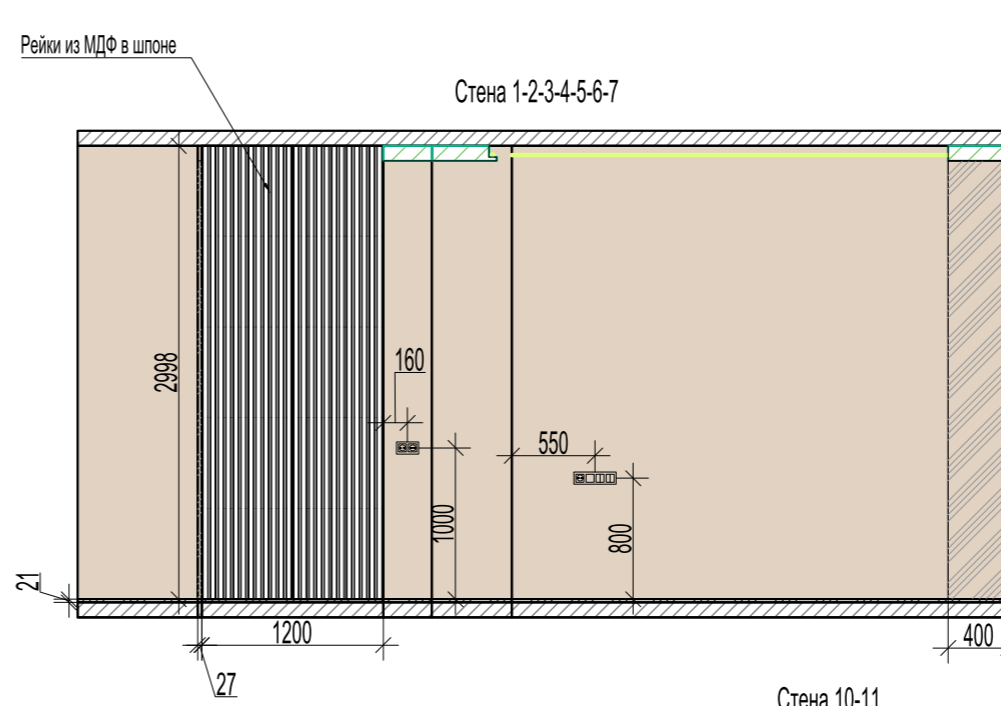
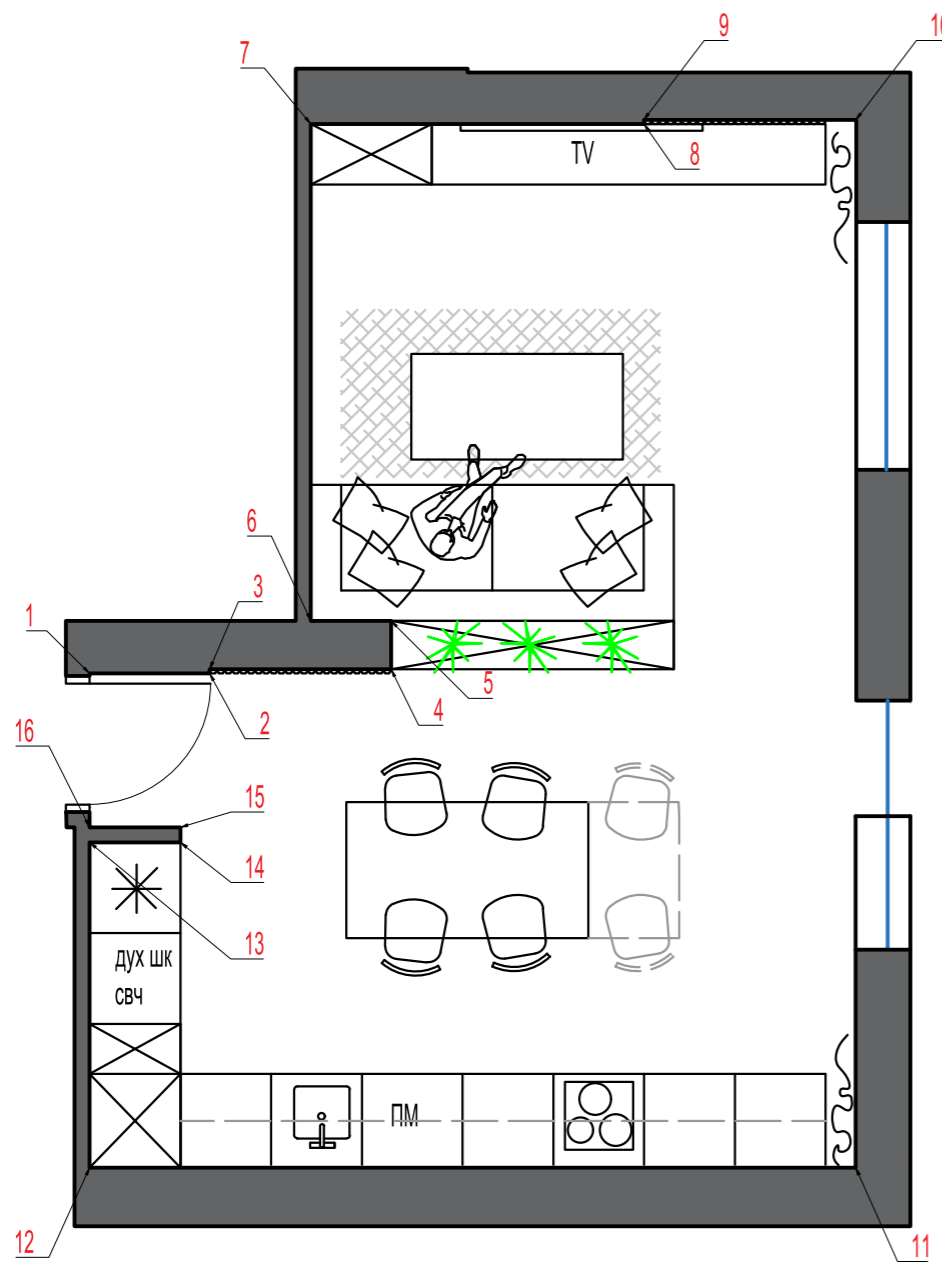
Условные обозначения

	Окрас стен, Sherwin Williams, sw 9155 Slate Violet, S= 66,43 м²
	Потолок ГКЛ

Люк под покраску для коллекторного шкафа

Изм.	Кол.уч	Лист	№ док.	Подпись	Дата	Развертка стен прихожей, коридора М 1:100	Стадия	Лист	Листов
Архитект							ДП	13	20

Развертка стен кухни-гостиной

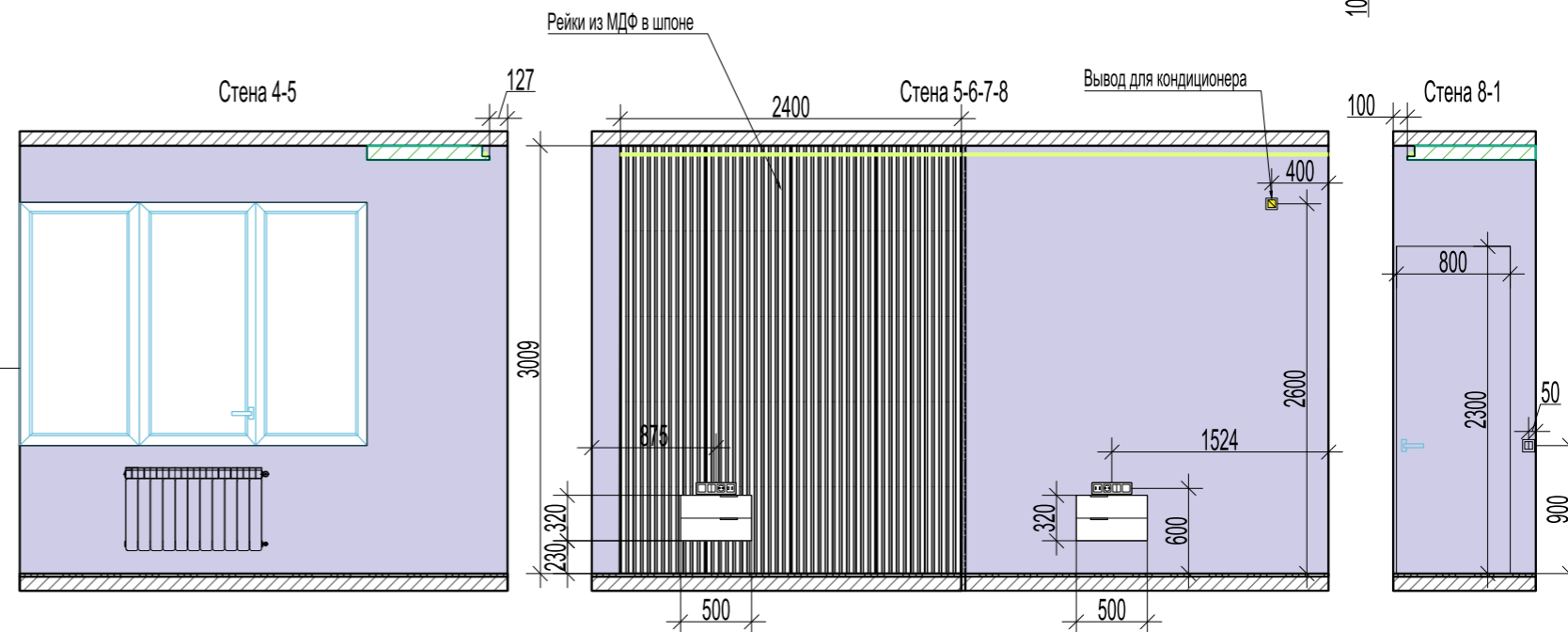
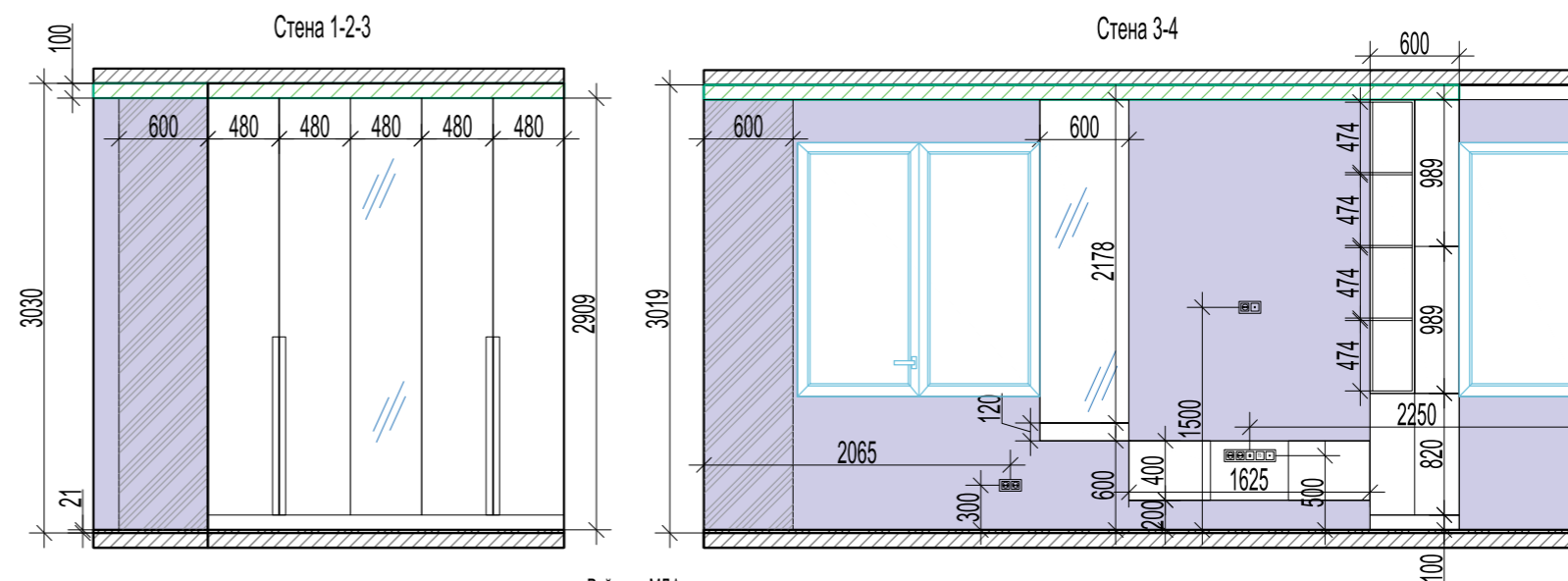
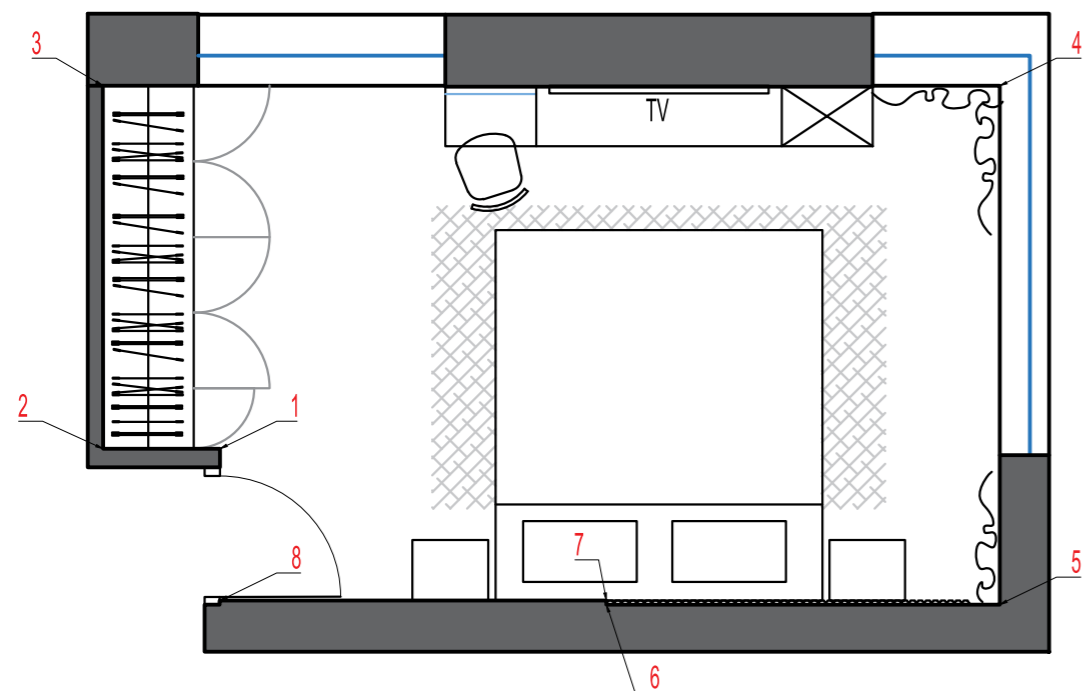


Условные обозначения	
	Окрас стен, Sherwin Williams, sw 6043 Unfussy Beige, S=42,1 м²
	Потолок ГКЛ

Мрамор Atlas Plan Statuario Supremo
фартук 4200х600
столешница 4100х600
(уточнить размеры после замера)

Изм.	Кол.уч	Лист	№ док.	Подпись	Дата	Развертка стен кухни-гостиной М 1:100	Стадия	Лист	Листов
Архитект							ДП	14	20

Развертка стен спальни

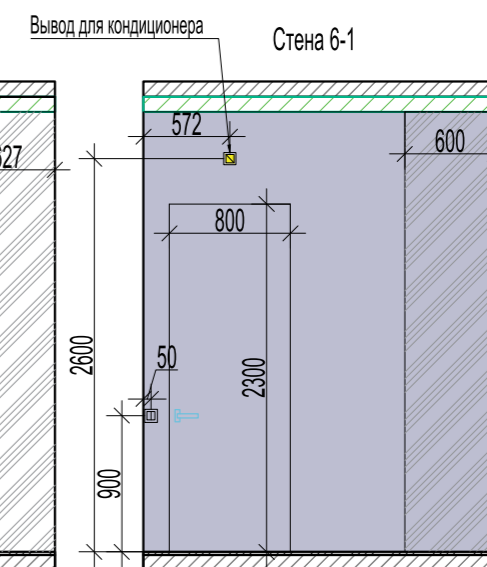
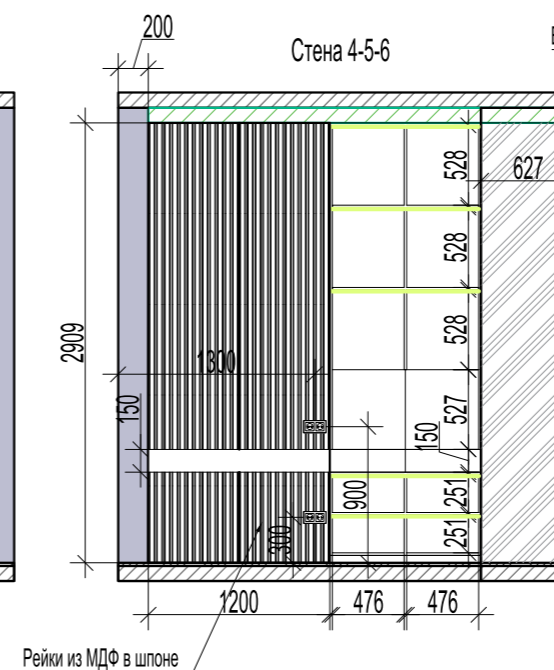
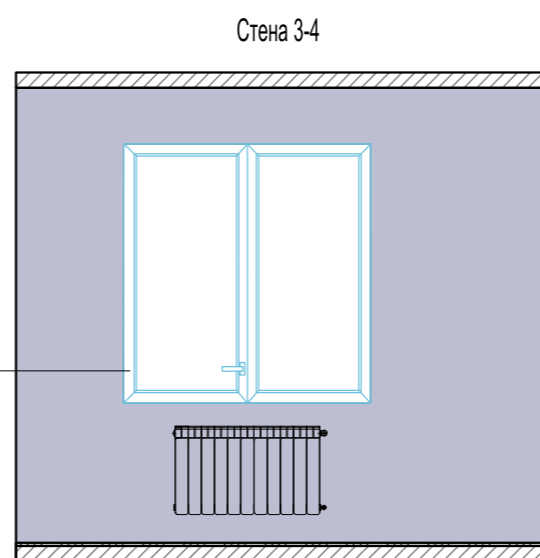
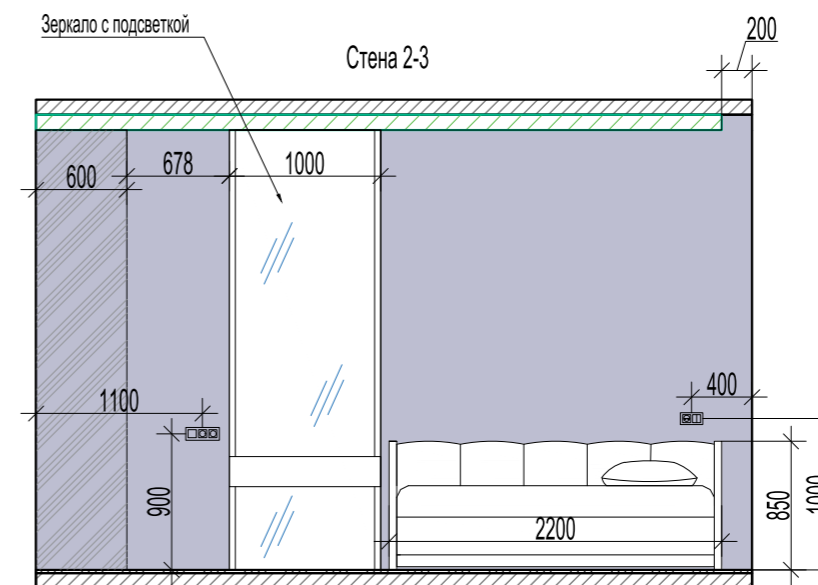
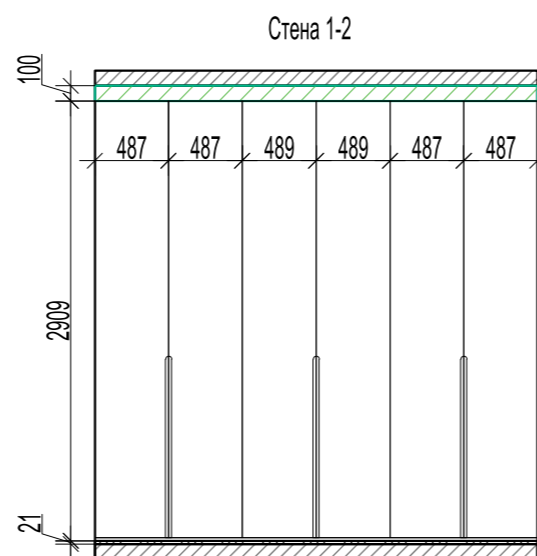
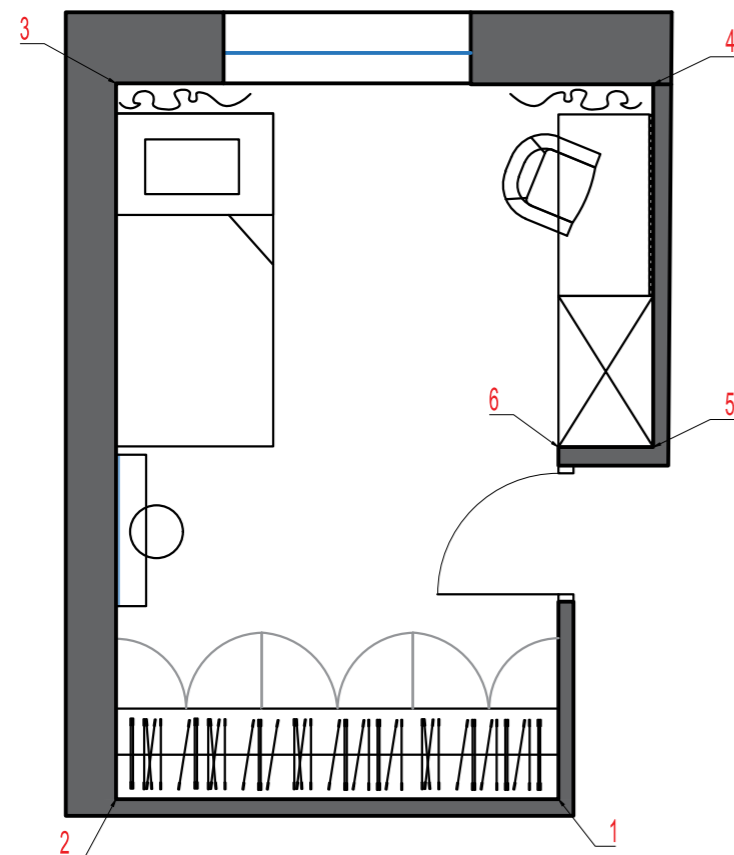


Откосы в цвет стен

Условные обозначения	
	Окрас стен, Sherwin Williams, sw 6009 Imagine, S= 32,6 м ²
	Потолок ГКЛ

Изм.	Кол.уч	Лист	№ док.	Подпись	Дата	Развертка стен спальни М 1:100	Стадия	Лист	Листов
Архитект							ДП	15	20

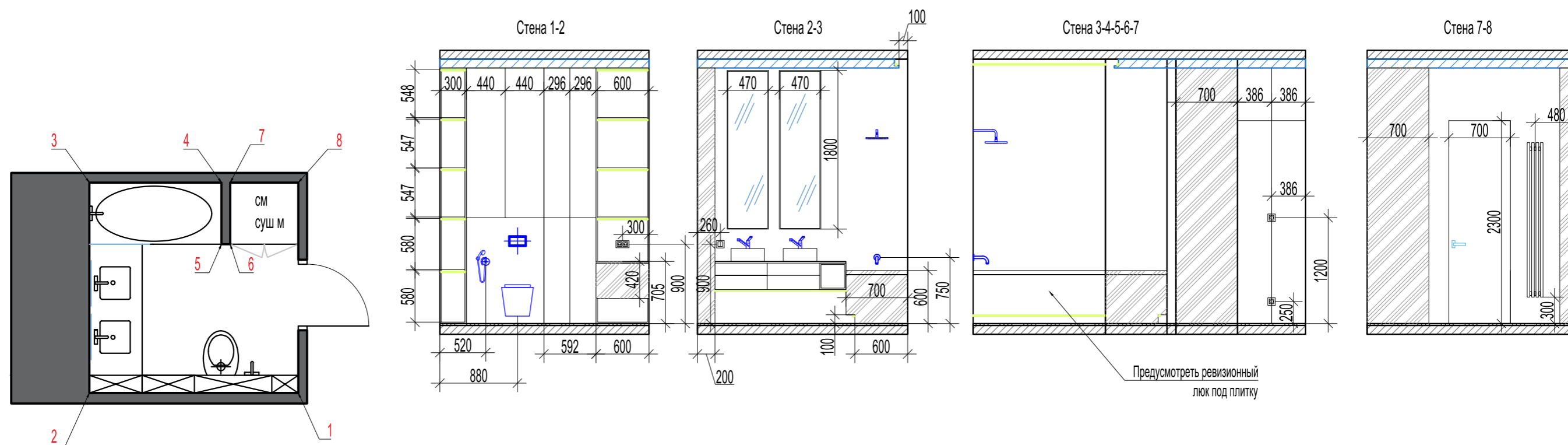
Развертка стен детской



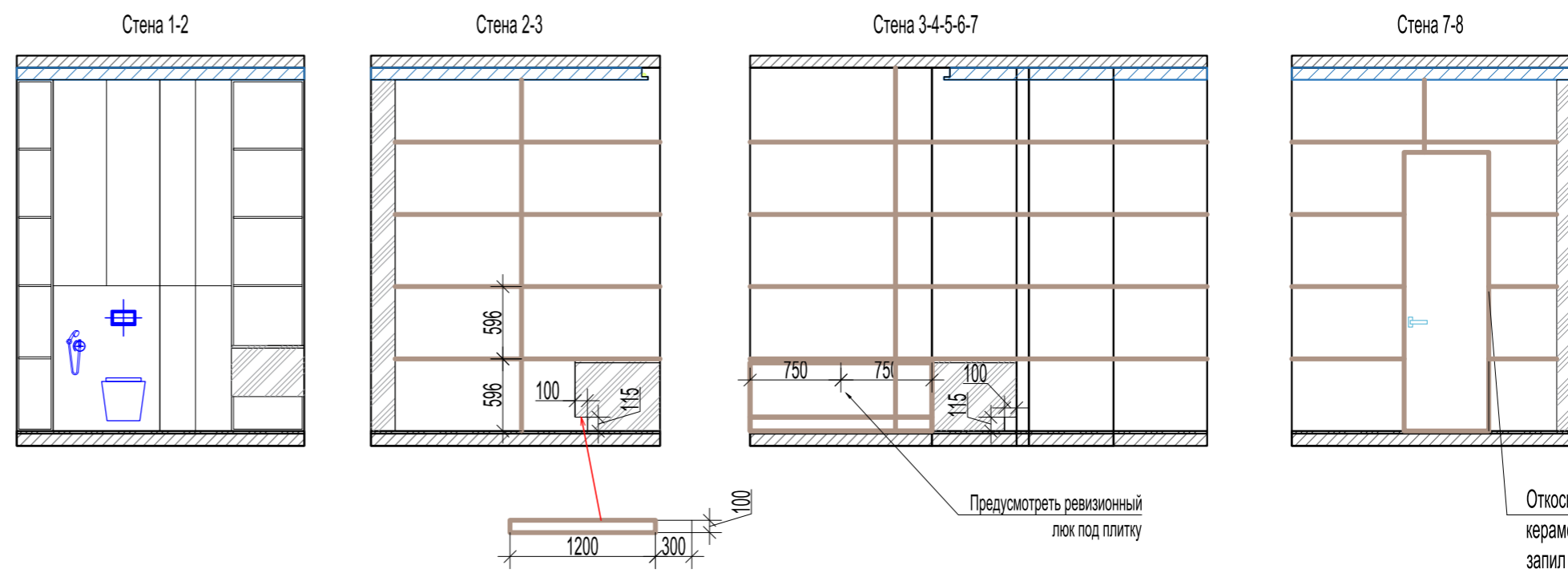
Условные обозначения	
	Окрас стен, Sherwin Williams, sw 7080 Quest Gray, S= 29,1 м ²
	Потолок ГКЛ

Изм.	Кол.уч	Лист	№ док.	Подпись	Дата	Развертка стен детской М 1:100	Стадия	Лист	Листов
Архитект							ДП	16	20

Развертка стен ванной



Раскладка плитки по стенам

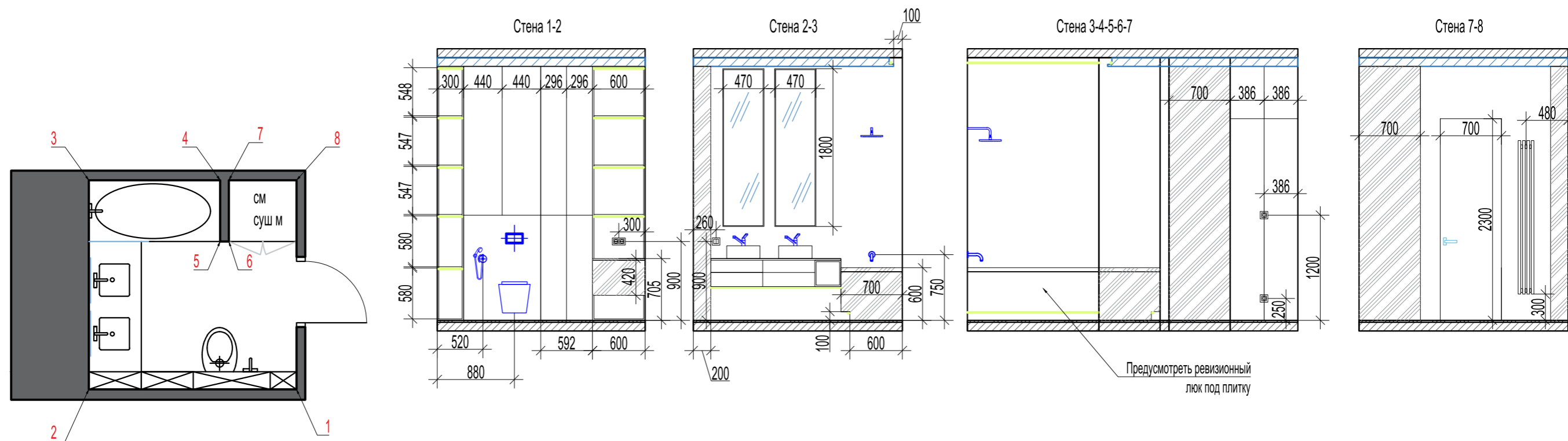


Условные обозначения

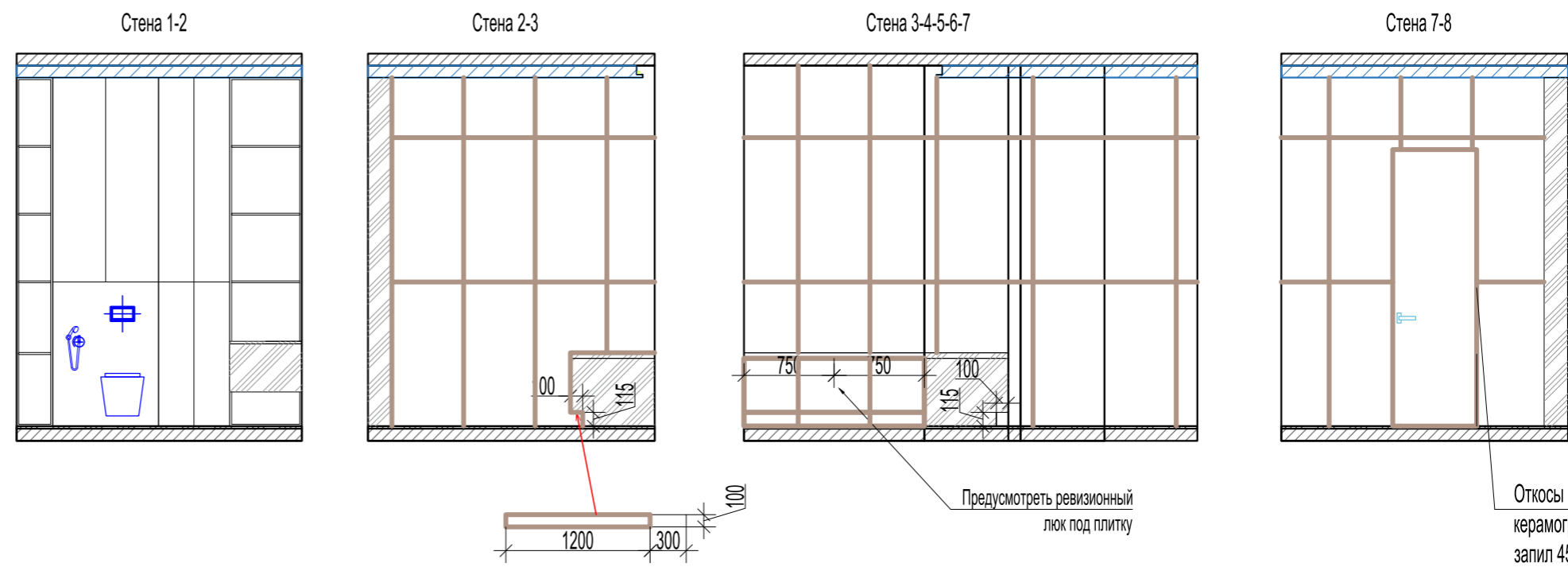
	Керамогранит VENIS Austin (оттенок уточнить по наличию), 59,6x1200 мм, 40 шт БЕЗ ЗАПАСА
	Потолок ВГКЛ

Изм.	Кол.уч	Лист	№ док.	Подпись	Дата	Развертка стен ванной М 1:100	Стадия	Лист	Листов
Архитект							ДП	17	20

Развертка стен ванной



Раскладка плитки по стенам

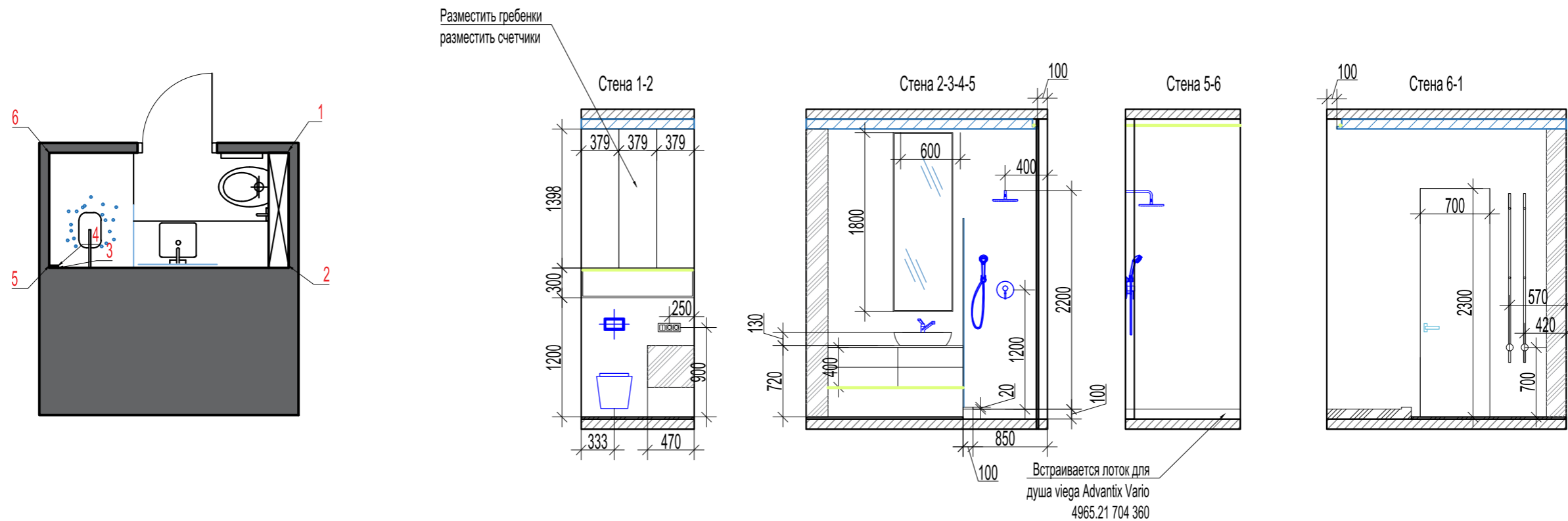


Условные обозначения

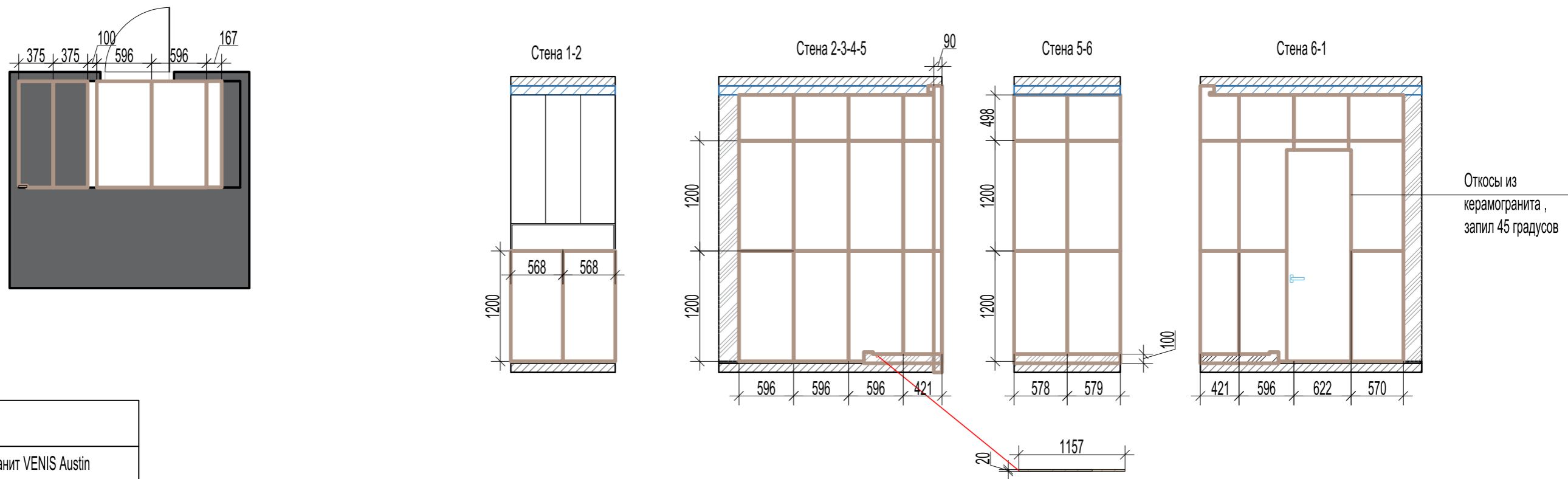
	Керамогранит VENIS Austin (оттенок уточнить по наличию), 59,6x1200 мм, 42 шт БЕЗ ЗАПАСА
	Потолок ВГКЛ

Изм.	Кол.уч	Лист	№ док.	Подпись	Дата	Развертка стен ванной М 1:100	Стадия	Лист	Листов
Архитект							ДП	17	20


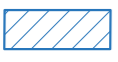
Развертка стен санузла



Раскладка плитки по стенам и полу

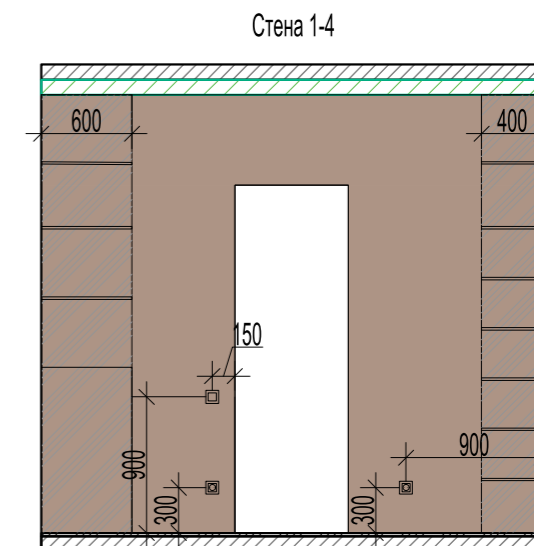
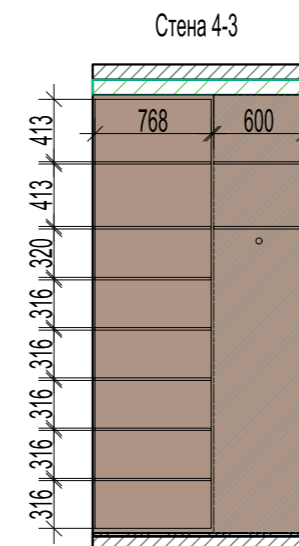
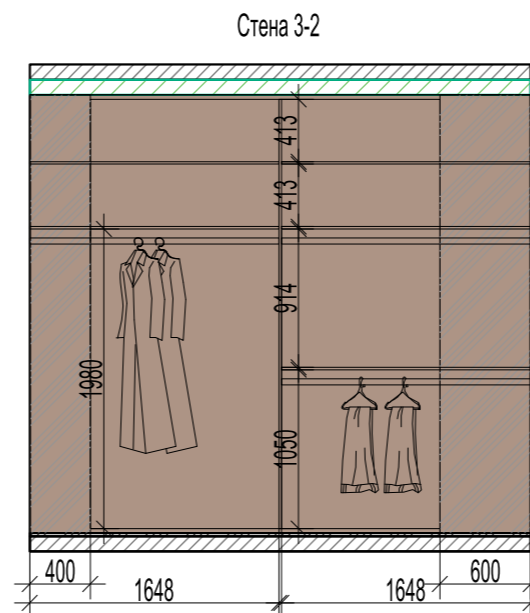
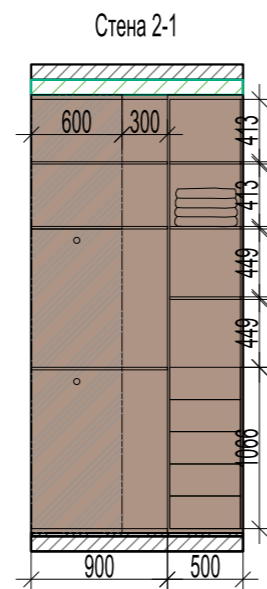
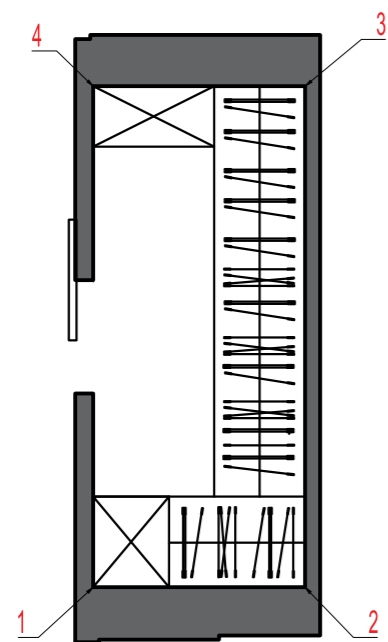




Условные обозначения

	Керамогранит VENIS Austin (оттенок уточнить по наличию), 59,6x1200 мм, 42 шт.
	Потолок ВГКЛ

Изм.	Кол.уч	Лист	№ док.	Подпись	Дата	Развертка стен санузла М 1:100	Стадия	Лист	Листов
Архитект							ДП	18	20

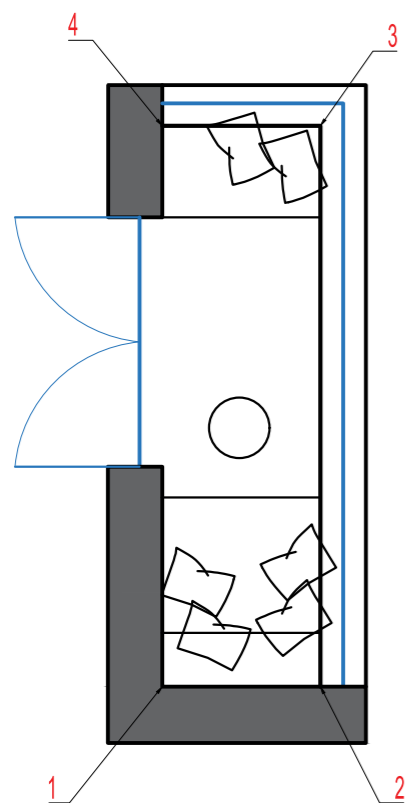
Развертка стен гардероба



Условные обозначения	
	Окрас стен, Sherwin Williams, sw 9155 Slate Violet, S= 25,6 м ²
	Потолок ГКЛ

Изм.	Кол.уч	Лист	№ док.	Подпись	Дата	20	Развертка стен гардероба М 1:100	Стадия	Лист	Листов
Архитект								ДП	19	20

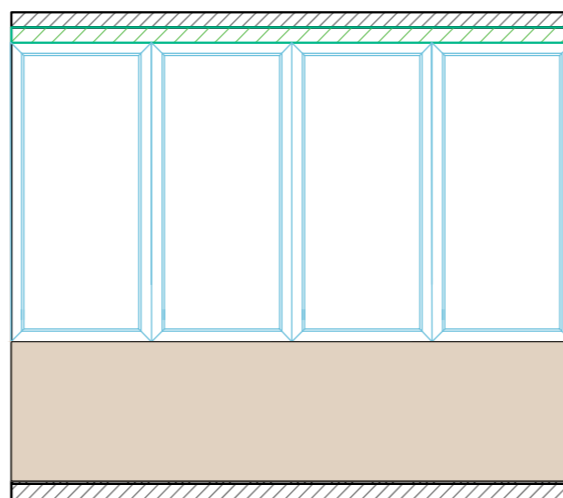
Развертка стен балкона



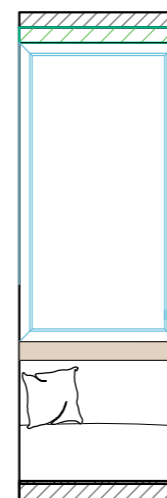
Стена 1-2



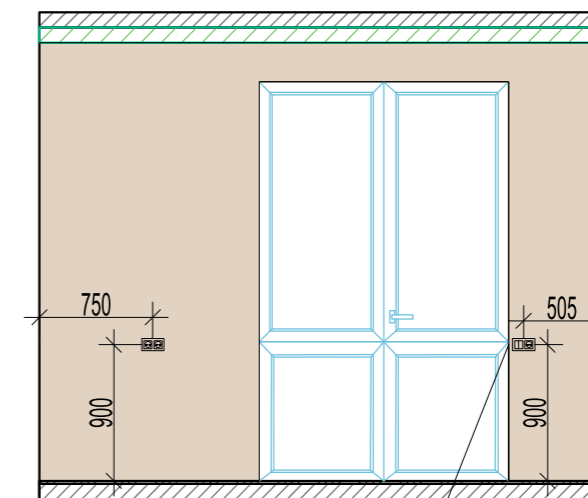
Стена 3-2





Стена 4-3



Стена 4-1



Откосы в цвет стен

Условные обозначения	
	Окрас стен, Sherwin Williams, sw 6043 Unfussy Beige, S= 13,8 м ²
	Потолок ВГКЛ

Изм.	Кол.уч	Лист	№ док.	Подпись	Дата	Развертка стен балкона М 1:100	Стадия	Лист	Листов
Архитект							ДП	20	20







